



Zawór nabojoy 3-drogowy, 22 l/min, SV10-31-D1-DR-N

Cena brutto	309,00 zł
Cena netto	251,22 zł
Dostępność	W transporcie
Numer katalogowy	SV10-31-D1-DR-N
Marka	Steed
Napięcie	12 VDC
Przepływ nominalny [Q]	22 l/min
Maksymalne ciśnienie pracy [P]	255 bar
Funkcja	rozdzielacz, 3/2
Sterowanie	bezpośrednie
Gniazdo	SAE-10-3

Opis produktu

Zawór nabojoy 3-drogowy, SV10-31-D1-DR-N

do zmiany kierunku przepływu oleju w układach hydraulicznych

Opis

Zawór hydrauliczny SV10-31-D1-DR-N to zawór nabojoy typu suwakowego.

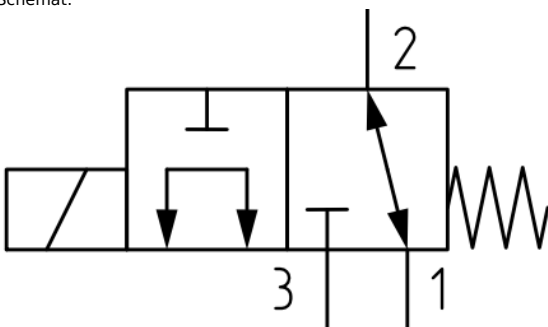
W położeniu neutralnym możliwy jest przepływ dwukierunkowy 1↔2, a po załączeniu cewki 12 V_{DC} zawór otwiera drogę między portami 1 i 3.

Przegląd cech

Typ gniazda: SAE-10-3

Konfiguracja: 3/2 typ suwakowy

Schemat:



Maksymalne natężenie przepływu: 22 l/min

Maksymalne ciśnienie: 255 bar

Napięcie cewki: 12 V_{DC}

Typ wtyczki: Deutsch DT04-2P

Zakres zalecanych temperatur cieczy: -35°C + +100°C

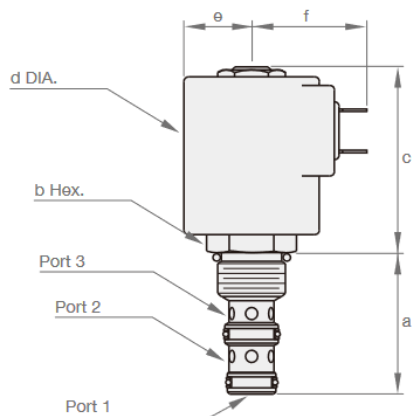
Lepkość cieczy: zalecana 7,4 cSt + 420 cSt,

Zanieczyszczenia cieczy: wg klasy ISO 4406 18/16/13

Masa: 0,48 kg

Wymiary

a [mm]	b Hex. [mm]	c [mm]	d DIA. [mm]	e [mm]	f [mm]
45,8	25,4	60,8	46,7	21,5	35,8



[Pobierz katalog](#)

[Łącze do pliku pdf z wymiarami i danymi technicznymi serii](#)

[Zapytaj inżyniera](#)

+48 22 203 5079

[Odpowiedzialność za produkt](#)

Marka: **Steed**

Podmiot odpowiedzialny: Hektos

[Zapoznaj się z regulaminem](#)

Prawa autorskie: produkt, nazwy handlowe: Steed, Hektos - ® zastrzeżone; tekst, projekt, zdjęcia: Hektos - © zastrzeżone

Katalog PDF



[Pobierz katalogi](#)