



## Zawór nabojewy NZ, 38 l/min, SV10-24-D2-DG-N

Cena brutto	<b>270,00 zł</b>
Cena netto	<b>219,51 zł</b>
Dostępność	<b>Dostępny</b>
Numer katalogowy	<b>SV10-24-D2-DG-N</b>
Marka	<b>Steed</b>
Napięcie	<b>24 VDC</b>
Przepływ nominalny [Q]	<b>38 l/min</b>
Maksymalne ciśnienie pracy [P]	<b>255 bar</b>
Funkcja	<b>zawór normalnie zamknięty, 2/2</b>
Sterowanie	<b>bezpośrednie</b>
Gniazdo	<b>SAE-10-2</b>

### Opis produktu

## Zawór nabojewy normalnie zamknięty SV10-24-D2-DG-N

zaprojektowany do zamykania przepływu w obiegach o małym natężeniu przepływu

### Opis

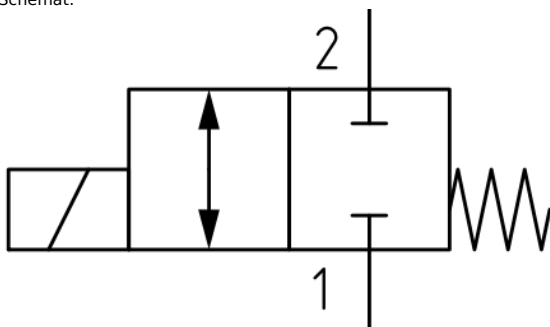
Zawór hydrauliczny SV10-24-D2-DG-N to zawór nabojewy typu suwakowego. W położeniu neutralnym jest normalnie zamknięty. Po zasterowaniu cewki 24 V<sub>DC</sub> zawór otwiera się i umożliwia przepływ w dwóch kierunkach (1↔2).

### Przegląd cech

Typ gniazda: SAE-10-2

Konfiguracja: 2/2, NZ (normalnie zamknięty), typ suwakowy

Schemat:



Maksymalne natężenie przepływu: 38 l/min

Maksymalne ciśnienie: 255 bar

Napięcie cewki: 24 V<sub>DC</sub>

Typ wtyczki: DIN 43650-A/ISO 4400

Zakres zalecanych temperatur cieczy: -35°C ÷ +100°C

Lepkość cieczy: zalecana 7,4 cSt ÷ 420 cSt,

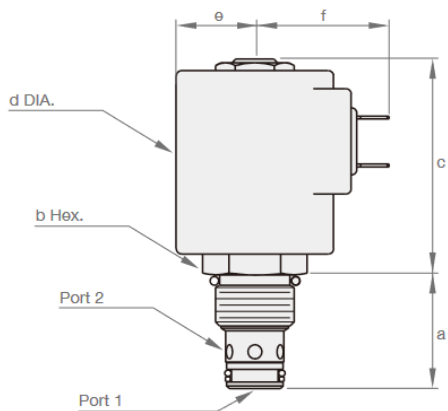
Zanieczyszczenia cieczy: wg klasy ISO 4406 18/16/13

Masa: 0,47 kg

### Wymiary

---

a [mm]	b Hex. [mm]	c [mm]	d DIA. [mm]	e [mm]	f [mm]
31,9	25,4	60,8	46,7	21,5	35,8



[Pobierz katalog](#)

[Łącze do pliku pdf z wymiarami i danymi technicznymi serii](#)

[Zapytaj inżyniera](#)

**+48 22 203 5079**

**Odpowiedzialność za produkt**

Marka: **Steed**

Podmiot odpowiedzialny: Hektos

[Zapoznaj się z regulaminem](#)

Prawa autorskie: produkt, nazwy handlowe: Steed, Hektos - ® zastrzeżone; tekst, projekt, zdjęcia: Hektos - © zastrzeżone

Katalog PDF



[Pobierz katalogi](#)