



Zawór nabożowy NZ dwustronnie szczelny, 1 l/min, SV08-26-D2-DG-N

Cena brutto	193,00 zł
Cena netto	156,91 zł
Dostępność	W transporcie
Numer katalogowy	SV08-26-D2-DG-N
Marka	Steed
Napięcie	24 VDC
Przepływ nominalny [Q]	1 l/min
Maksymalne ciśnienie pracy [P]	255 bar
Funkcja	zawór dwustronnie szczelny, normalnie zamknięty, 2/2
Sterowanie	bezpośrednie
Gniazdo	SAE-08-2

Opis produktu

Zawór nabożowy NZ dwustronnie szczelny, 1 l/min, SV08-26-D2-DG-N

zaprojektowany do utrzymywania obciążeń

Opis

Zawór hydrauliczny SV08-26-D2-DG-N to zawór nabożowy wkręcany (iglicowy) 2 drogowy, 2 położeniowy, normalnie zamknięty i sterowany elektromagnesem 24 V_{DC}. Został zaprojektowany do działania jako urządzenie odcinające przepływ lub utrzymujące obciążenie w obwodach o niskim przepływie.

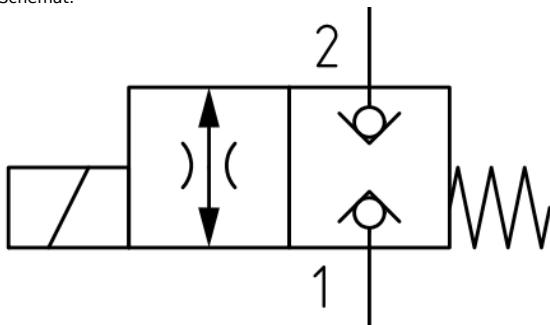
Po odłączeniu zasilania SV08-26 blokuje przepływ w obu kierunkach do ciśnienia znamionowego. Jeśli ciśnienie w porcie 1 przekroczy wartość znamionową, przepływ może przepływać z portu 1 do portu 2. Po włączeniu zasilania iglica unosi się, aby otworzyć zawór dwukierunkowo. Zalecany portem utrzymującym obciążenie jest port 2.

Przegląd cech

Typ gniazda: SAE-08-2

Konfiguracja: 2/2, NZ (normalnie zamknięty), dwustronnie szczelny

Schemat:



Maksymalne natężenie przepływu: 1 l/min

Maksymalne ciśnienie: 255 bar

Napięcie cewki: 24 V_{DC}

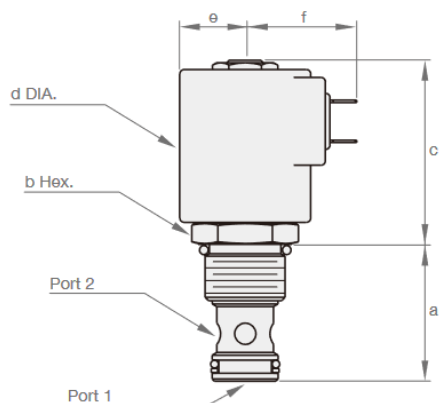
Typ wtyczki: DIN 43650-A/ISO 4400

Zakres zalecanych temperatur cieczy: -35°C ÷ +100°C

Lepkość cieczy: zalecana 7,4 cSt ÷ 420 cSt,
Zanieczyszczenia cieczy: wg klasy ISO 4406 18/16/13
Masa: 0,26 kg

Wymiary

a [mm]	b Hex. [mm]	c [mm]	d DIA. [mm]	e [mm]	f [mm]
27,8	22,4	47,7	35,8	16,8	34,2



Pobierz katalog

[Łącze do pliku pdf z wymiarami i danymi technicznymi serii](#)

Zapytaj inżyniera

+48 22 203 5079

Odpowiedzialność za produkt

Marka: **Steed**

Podmiot odpowiedzialny: Hektos

[Zapoznaj się z regulaminem](#)

Prawa autorskie: produkt, nazwy handlowe: Steed, Hektos - ® zastrzeżone; tekst, projekt, zdjęcia: Hektos - © zastrzeżone

Katalog PDF



[Pobierz katalogi](#)