



Zawór nabożowy NZ, 17 l/min, SV08-24-D1-DG-N

Cena brutto	193,00 zł
Cena netto	156,91 zł
Dostępność	W transporcie
Numer katalogowy	SV08-24-D1-DG-N
Marka	Steed
Napięcie	12 VDC
Maksymalne ciśnienie pracy [P]	255 bar
Przepływ nominalny [Q]	17 l/min
Funkcja	zawór normalnie zamknięty, 2/2
Sterowanie	bezpośrednie
Gniazdo	SAE-08-2

Opis produktu

Zawór nabożowy normalnie zamknięty SV08-24-D1-DG-N

zaprojektowany do zamykania przepływu w obiegach o małym natężeniu przepływu

Opis

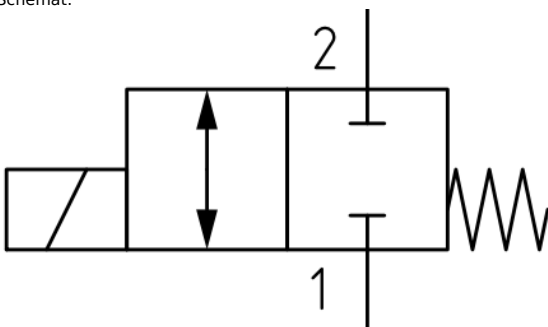
Zawór hydrauliczny SV08-24-D1-DG-N to zawór nabożowy typu suwakowego. W położeniu neutralnym jest normalnie zamknięty. Po zasterowaniu cewki 12 V_{DC} zawór otwiera się i umożliwia przepływ w dwóch kierunkach (1↔2).

Przegląd cech

Typ gniazda: SAE-08-2

Konfiguracja: 2/2, NZ (normalnie zamknięty), typ suwakowy

Schemat:



Maksymalne natężenie przepływu: 17 l/min

Maksymalne ciśnienie: 255 bar

Napięcie cewki: 12 V_{DC}

Typ wtyczki: DIN 43650-A/ISO 4400

Zakres zalecanych temperatur cieczy: -35°C ÷ +100°C

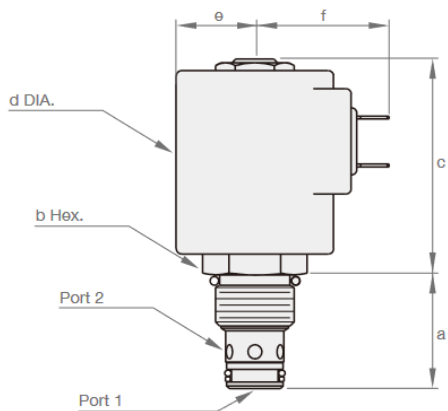
Lepkość cieczy: zalecana 7,4 cSt ÷ 420 cSt,

Zanieczyszczenia cieczy: wg klasy ISO 4406 18/16/13

Masa: 0,25 kg

Wymiary

a [mm]	b Hex. [mm]	c [mm]	d DIA. [mm]	e [mm]	f [mm]
27,9	22,4	47,7	35,8	16,8	34,2



[Pobierz katalog](#)

[Łącze do pliku pdf z wymiarami i danymi technicznymi serii](#)

[Zapytaj inżyniera](#)

+48 22 203 5079

[Odpowiedzialność za produkt](#)

Marka: **Steed**

Podmiot odpowiedzialny: Hektos

[Zapoznaj się z regulaminem](#)

Prawa autorskie: produkt, nazwy handlowe: Steed, Hektos - ® zastrzeżone; tekst, projekt, zdjęcia: Hektos - © zastrzeżone

Katalog PDF



[Pobierz katalogi](#)