



## Zawór nabożowy jednostronnie szczelny NO, 30 l/min, SV08-23-D2-DR-N

Cena brutto	<b>239,00 zł</b>
Cena netto	<b>194,31 zł</b>
Dostępność	<b>W transporcie</b>
Numer katalogowy	<b>SV08-23-D2-DR-N</b>
Marka	<b>Steed</b>
Napięcie	<b>24 VDC</b>
Przepływ nominalny [Q]	<b>30 l/min</b>
Maksymalne ciśnienie pracy [P]	<b>350 bar</b>
Funkcja	<b>zawór normalnie otwarty, 2/2</b>
Sterowanie	<b>bezpośrednie</b>
Gniazdo	<b>SAE-08-2</b>

### Opis produktu

## Zawór nabożowy normalnie otwarty, jednostronnie szczelny SV08-23-D2-DR-N

zaprojektowany do zamykania/otwierania przepływu w obiegach hydraulicznych

#### Opis

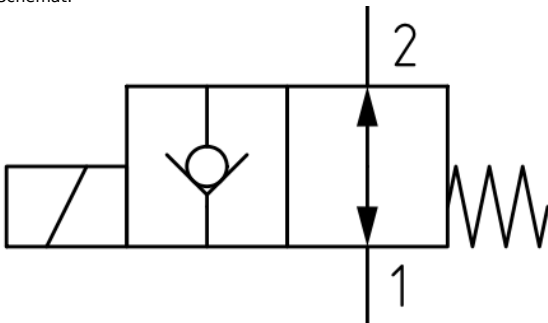
Zasada działania zaworu SV08-23-D2-DR-N jest następująca: po odłączeniu zasilania od cewki 24 V<sub>DC</sub> grzybek zaworu unosi się, aby otworzyć przepływ oleju z portu 2 do portu 1. W tym położeniu przepływ z portu 1 do portu 2 jest również dozwolony. Po włączeniu cewki zawór ten działa jak zawór zwrotny, umożliwiając przepływ z portu 1 do portu 2, jednocześnie blokując przepływ w kierunku odwrotnym po pokonaniu siły elektromagnesu.

#### Przegląd cech

Typ gniazda: SAE-08-2

Konfiguracja: 2/2, NO (normalnie otwarty), jednostronnie szczelny

Schemat:



Maksymalne natężenie przepływu: 30 l/min

Maksymalne ciśnienie: 350 bar

Napięcie cewki: 24 V<sub>DC</sub>

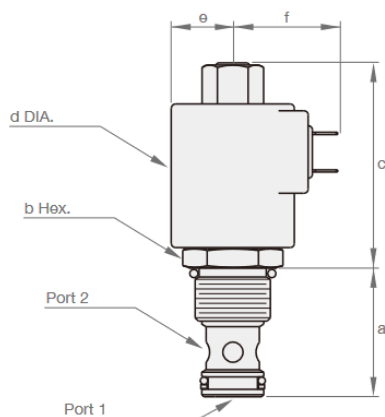
Typ wtyczki: Deutsch DT04-2P

Zakres zalecanych temperatur cieczy: -35°C ÷ +100°C

Lepkość cieczy: zalecana 7,4 cSt ÷ 420 cSt,  
Zanieczyszczenia cieczy: wg klasy ISO 4406 18/16/13  
Masa: 0,28 kg

## Wymiary

a [mm]	b Hex. [mm]	c [mm]	d DIA. [mm]	e [mm]	f [mm]
27,8	22,4	56,15	35,8	16,8	34,2



## Pobierz katalog

[Łącze do pliku pdf z wymiarami i danymi technicznymi serii](#)

## Zapytaj inżyniera

**+48 22 203 5079**

## Odpowiedzialność za produkt

Marka: **Steed**

Podmiot odpowiedzialny: Hektos

[Zapoznaj się z regulaminem](#)

Prawa autorskie: produkt, nazwy handlowe: Steed, Hektos - ® zastrzeżone; tekst, projekt, zdjęcia: Hektos - © zastrzeżone

## Katalog PDF



[Pobierz katalogi](#)