

Link do produktu: <https://www.hektos.eu/zawor-prop-przelewowy-agmzo-aeb-np-10-350-p-3064.html>

Zawór przelewowy AGMZO-AEB-NP-10/350

Cena brutto	6 306,00 zł
Cena netto	5 126,83 zł
Dostępność	W transporcie
Czas wysyłki	7 tygodni
Numer katalogowy	AGMZO-AEB-NP-10/350
Marka	Atos

Opis produktu

Zawór przelewowy AGMZO-AEB-NP-10/350

ograniczenie ciśnienia w układach hydraulicznych, sterowanie w turbinach wiatrowych, maszynach przemysłowych itp.

Opis

AGMZO-AEB-NP-10/350 jest zaworem proporcjonalnym, przeznaczonym do ograniczenia ciśnienia w układach hydraulicznych i zabezpieczenia tych układów przed nadmiernym wzrostem ciśnienia. Ten typ zaworu hydraulicznego przelewowego umożliwia wykorzystanie całego przepływu pompy, nawet przy wartościach ciśnienia bliskich wartości zadanej. Można go stosować w układach o przepływie nawet 200 l/min, a ciśnienie otwarcia zaworu do linii sphywowej (T) można ustawić między 10 a 350 bar. Zawór ten został wyposażony w zintegrowaną kartę AEB (darmowe oprogramowanie do zmiany parametrów zaworu znajduje się na stronie producenta: [atos.com](https://www.atos.com)).

Ciekawą cechą zaworu przelewowego AGMZO jest jego konstrukcja umożliwiająca awaryjne rozładowanie linii ciśnieniowej (P) omijając sterowanie proporcjonalne. W tym celu należy dodatkowo połączyć linię X z zaworem normalnie zamkniętym (zawór do kupienia oddzielnie).

Uwaga: Zawór należy odpowietrzyć przy pierwszym uruchomieniu. W przeciwnym razie zawór może pracować niestabilnie i ulegać wibracjom.

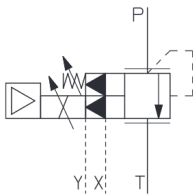
Przegląd cech

Rozmiar: NG10, CETOP 5

Sterowanie: pośrednie

Konfiguracja: regulacja ciśnienia w porcie P, odpływ w porcie T

Schemat:



Czujnik LVDT: brak

Zakres regulacji: od 10 bar do 350 bar

Maksymalne natężenie przepływu: 200 l/min

Dopuszczalne ciśnienia: P: 350 bar, T: 210 bar

Zasilanie nominalne: +24 V_{DC} (V_{RMS} = 20÷32 V_{max})

Maksymalna moc pobierana: 50 W

Typ cewki: standardowa (2,6 A; 3÷3,3 Ω)

Ciecz robocza: hydrauliczny olej mineralny

Zakres zalecanych temperatur cieczy: standard (-20°C ÷ +60°C)

Temperatura otoczenia: -20°C ÷ +60°C

Lepkość cieczy: zalecana 20 cSt ÷ 100 cSt, dopuszczalna 15 cSt ÷ 380 cSt

Filtracja: wg klasy ISO 4406 16/14/11

Montaż

Przyłącza olejowe: płytowe CETOP 05

Przyłącza elektryczne karty AEB: złącze męskie 7 pin, na wtyczkę ZM-7P (rekomendowana metalowa) i USB żeńskie

Masa: 5,9 kg

Pobierz katalog

[Łącze do pliku pdf z wymiarami i danymi technicznymi serii](#)

Zapytaj inżyniera

+48 22 203 5079

Odpowiedzialność za produkt

Marka: **Atos**

Podmiot odpowiedzialny: Hektos

[Zapoznaj się z regulaminem](#)

Prawa autorskie: produkt, nazwy handlowe: Atos, Hektos - ® zastrzeżone; tekst, projekt, zdjęcia: Hektos - © zastrzeżone

Katalog PDF



[Pobierz katalogi](#)