

Zawór warstwowy NG10 zwrotny sterowany KR-012



Cena brutto	1 008,00 zł
Cena netto	819,51 zł
Dostępność	Dostępny
Numer katalogowy	KR-012
Marka	Atos
Seria	KR
Typ	standard
Rozmiar	NG10

Opis produktu

Zawór zwrotny bliźniaczy, sterowany KR-012

blokuje przepływ oleju w jednym kierunku

Opis

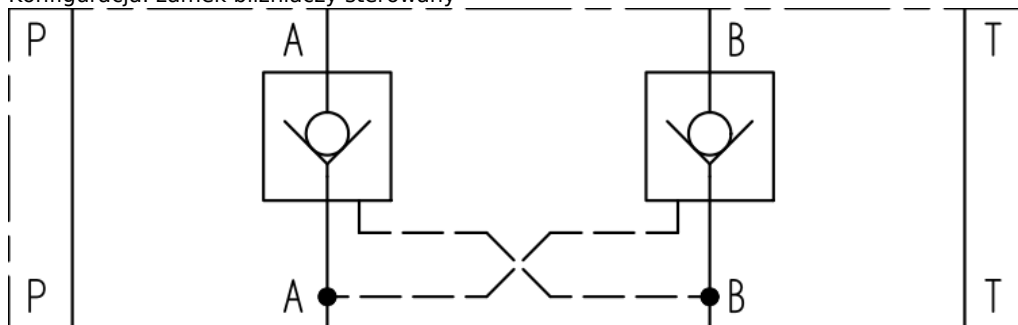
Zawór służy do blokowania przepływu oleju w kierunku z A → A1 oraz B → B1. Dzięki niemu możliwe jest zabezpieczenie tłoka siłownika przed opadaniem. Zawór do montażu warstwowego o wielkości NG10 - ten typ montażowy pozwala na zmniejszenie połączeń rurowych, a tym samym zmniejszenie przestrzeni, którą zajmuje układ hydrauliczny.

Przegląd cech

Rozmiar: NG10, CETOP 5

Sterowanie: pośrednie

Konfiguracja: zamek bliźniaczy sterowany



Opcja: standard

Opór sprężyny: 0,5 bar (3,3 : 1)

Maksymalny przepływ oleju: 120 l/min

Maksymalne ciśnienie robocze: 315 bar

Ciecz robocza: hydrauliczny olej mineralny

Zakres zalecanych temperatur cieczy: standard (-20°C ÷ +60°C)

Temperatura otoczenia: -30°C ÷ +70°C

Lepkość cieczy: zalecana 15 cSt ÷ 100 cSt, dopuszczalna 2,8 cSt ÷ 500 cSt

Filtracja: ISO 4406 klasa 20/18/15

Masa: 2,3 kg

Montaż

Przyłącza olejowe: płytowe CETOP 05, NG10
Mocowanie: 4 śruby M6 klasa 12.9

Pobierz katalog

[Łącze do pliku pdf z wymiarami i danymi technicznymi serii](#)

Zapytaj inżyniera

+48 22 203 5079

Odpowiedzialność za produkt

Marka: **Atos**

Podmiot odpowiedzialny: Hektos

[Zapoznaj się z regulaminem](#)

Prawa autorskie: produkt, nazwy handlowe: Atos, Hektos - ® zastrzeżone; tekst, projekt, zdjęcia: Hektos - © zastrzeżone

Katalog PDF



[Pobierz katalog](#)