

## Zawór warstwowy NG06 przelewowy dołączający (sekwencyjny) HS-011/210



Cena brutto	<b>1 130,00 zł</b>
Cena netto	<b>918,70 zł</b>
Dostępność	<b>W transporcie</b>
Numer katalogowy	<b>HS-011/210</b>
Kod producenta	<b>HS-011/210</b>
Marka	<b>Atos</b>
Typ	<b>standard</b>
Rozmiar	<b>NG06</b>
Seria	<b>HS</b>

### Opis produktu

## Zawór warstwowy NG06 przelewowy dołączający (sekwencyjny) HS-011/210

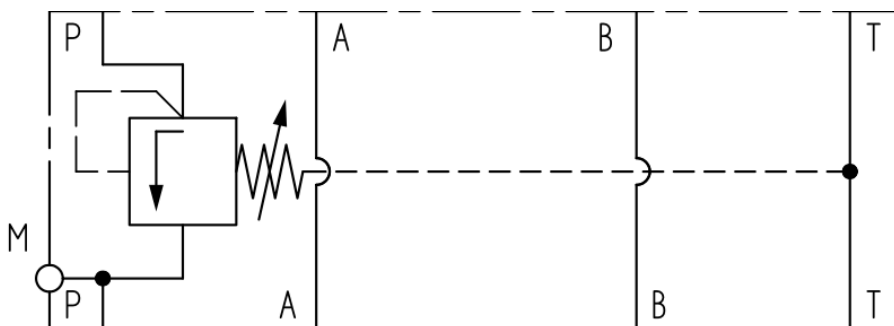
sterowanie w maszynach przemysłowych, zasilaczach hydraulicznych itp.

### Opis

Bezpośredni zawór sekwencyjny. Opcjonalne wersje z ręczną regulacją ustawienia za pomocą pokręta są dostępne są na życzenie. Obrót w prawo zwiększa ciśnienie.

### Przegląd cech

Rozmiar: NG06, CETOP 3  
Maksymalny przepływ: 40 l/min  
Maksymalne ciśnienie: 350 bar  
Zakres ciśnień roboczych: 50 + 210 bar  
Typ zaworu: sekwencyjny, linia P



### Montaż

Przyłącze: płytowe CETOP 03, NG6  
Mocowanie: 4 śruby M5x50 klasa 12.9, moment 8Nm  
Masa: 2 kg

### Pobierz katalog

[Łącze do pliku pdf z wymiarami i danymi technicznymi serii](#)

---

**Zapytaj inżyniera**  
**+48 22 203 5079**

**Odpowiedzialność za produkt**

Marka: **Atos**  
Podmiot odpowiedzialny: Hektos

[Zapoznaj się z regulaminem](#)

Prawa autorskie: produkt, nazwy handlowe: Atos, Hektos - ® zastrzeżone; tekst, projekt, zdjęcia: Hektos - © zastrzeżone

## Katalog PDF



[Pobierz katalogi](#)