

Zawór warstwowy NG06 zwrotno-dławiący HQ-012



Cena brutto	504,00 zł
Cena netto	409,76 zł
Dostępność	W transporcie
Numer katalogowy	HQ-012
Kod producenta	HQ-012
Marka	Atos
Seria	HQ
Typ	standard
Rozmiar	NG06

Opis produktu

Zawór zwrotno-dławiący HQ-012

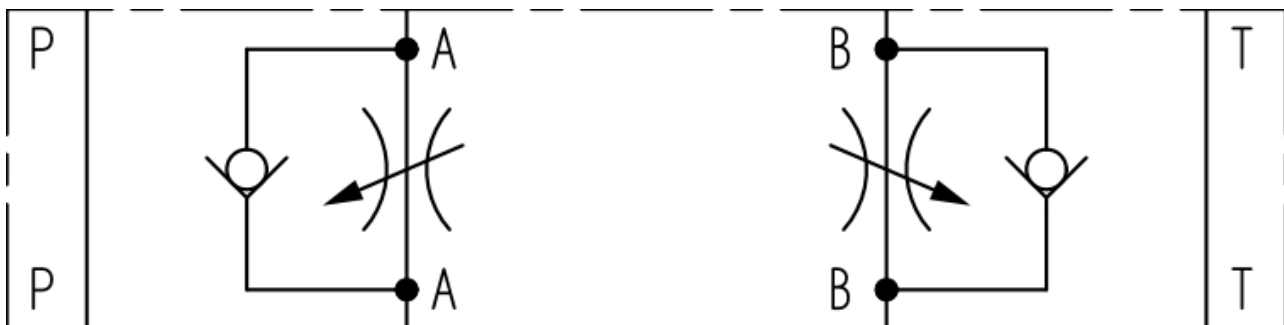
maszyny rolnicze, maszyny budowlane, urządzenia przemysłowe itp.

Opis działania

Zawór dławiący HQ-012 to zawór jednokierunkowy z możliwością regulacji przepływu w obu kierunkach. Składa się z korpusu, w którym umieszczony jest element dławiący oraz zawór zwrotny. Element dławiący umożliwia regulację przepływu cieczy w jednym kierunku, a zawór zwrotny umożliwia swobodny przepływ cieczy w przeciwnym kierunku. Regulacja przepływu odbywa się za pomocą śruby regulacyjnej. Obrót śruby w prawo zwiększa dławienie, a obrót w lewo zmniejsza dławienie.

Parametry hydrauliczne

- Rozmiar: NG06
- Maksymalny przepływ: 80 l/min
- Maksymalne ciśnienie: 350 bar
- Zakres temperatur: -30°C do +70°C
- Lepkość cieczy: 15 cSt do 100 cSt
- Przyłącza: CETOP 03



Montaż

Zawór HQ-012 jest przeznaczony do montażu płytowego (CETOP 03).

Wymiary montażowe:

Rozstaw otworów: 45 mm
Średnica otworów: 7.5 mm
Mocowanie: 4 śruby M5

Pobierz katalog

[Łącze do pliku pdf z wymiarami i danymi technicznymi serii](#)

Zapytaj inżyniera

+48 22 203 5079

Odpowiedzialność za produkt

Marka: **Atos**

Dystrybutor: Hektos

[Zapoznaj się z regulaminem](#)

Prawa autorskie: produkt, nazwy handlowe: Atos, Hektos - © zastrzeżone; tekst, projekt, zdjęcia: Hektos - © zastrzeżone