

Link do produktu: <https://www.hektos.eu/zawor-by-pass-bp63-0517931-do-pomp-xpi12-do-xpi63-24v-p-1770.html>



## Zawór by-pass BP63 0517931 do pomp XPi12 do XPi63, 24V

Cena brutto	<b>2 245,00 zł</b>
Cena netto	<b>1 825,20 zł</b>
Dostępność	<b>Dostępny</b>
Numer katalogowy	<b>BP63 0517931</b>
Kod producenta	<b>BP63 0517931</b>
Marka	<b>Hydro Leduc</b>

### Opis produktu

## Zawór obejściowy (by-pass) BP63 0517931

Pasuje do pomp XPi12 do XPi63

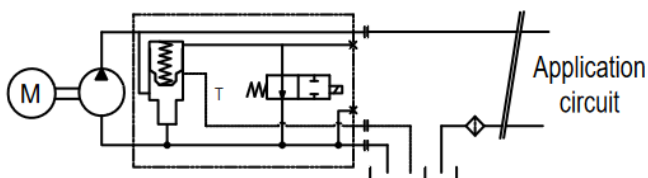
#### Opis

Specjalnie do pomp XPi pracujących w sposób ciągły z przystawką odbioru mocy (gdy PTO nie może być rozłączane) oferujemy zawór by-pass, który można zamontować do portów olejowych pompy.

Zalety stosowania zaworu by-pass:

- pompa może pracować w trybie ciągłym bez przegrzania cieczy roboczej,
- ciągły tryb pracy pompy nie powoduje skrócenia bezawaryjnego okresu użytkowania,
- kompaktowe rozwiązanie, które nie wymaga dodatkowych elementów hydrauliki w układzie.

Zawór by-pass jest wyposażony w cewkę 12 lub 24V. Przed załączeniem cewki zaworu, olej krąży między wlotem a wylotem pompy. Po załączeniu cewki, pompa jest w normalnym trybie pracy, czyli podaje olej do układu roboczego hydrauliki.



#### Zapytaj inżyniera

+48 22 203 5079

#### Odpowiedzialność za produkt

Marka: **Hydro Leduc**

Podmiot odpowiedzialny: Hektos

#### [Zapoznaj się z regulaminem](#)

Prawa autorskie: produkt, nazwy handlowe: Hydro Leduc, Hektos - ® zastrzeżone; tekst, projekt, zdjęcia: Hektos - © zastrzeżone

### Katalog PDF



[Pobierz katalog](#)

Hydro Leduc



[Hydro Leduc](#) to francuski producent elementów hydrauliki. Od dziesiątków lat oferuje i udoskonala pompy hydrauliczne, hydroakumulatory, silniki i układy mikrohydrauliczne. Hydro Leduc jest właścicielem wielu patentów. Jest także dostawcą wyrafinowanych rozwiązań do wymagających zastosowań jak przemysł lotniczy, poszukiwania ropy i złóż surowców, wojsko i przemysł ciężki.

Hydro Leduc posiada certyfikat ISO 9001 v2000, a nowoczesna technika firmy, produkcja oraz stanowiska testowe są regularnie unowocześniane by wciąż przewyższać wymagania kontroli kosztów produkcji przy zapewnieniu optymalnej jakości. Firma ściśle współpracuje ze swymi klientami, by dostarczyć produkty i usługi spełniające i przewyższające oczekiwania. [Hektos](#) współpracuje z Hydro Leduc od początku swego istnienia.

## Charakterystyka serii XPi

**Pompy hydrauliczne wielotłoczkowe XPi** są następcą znanych pomp serii XP oraz X firmy *Hydro Leduc*. Są to pierwsze na rynku pompy z wychylnym wirnikiem (skośne, łamane), które automatycznie ustawiają się do wybranego kierunku obrotów napędu. Wystarczy jedynie podłączyć linie ssania i tłoczenia w odpowiednie miejsca.

Pompy Leduc wyposażone są w plastikowe rurki połączone z przestrzenią pomiędzy dwoma uszczelnieniami: zewnętrznym wysokotemperaturowym oraz wewnętrznym hydraulicznym. Oprócz funkcji odciążenia, rurki spełniają także funkcję kontrolną. Jeśli w rurce pojawi się olej, należy oddać pompę do serwisu. Naprawa będzie zwykle stosunkowo tania i będzie można ją zaplanować. Uniknie się w ten sposób niespodziewanych awarii.

Pompy XPi mają we flanszy zastosowany elastomerowy quadring. Stanowi on wystarczające uszczelnienie pomiędzy przystawką a pompą. Producent nie zaleca stosowania silikonu ani papierowych uszczelek dostarczanych z przystawką. Chodzi o zapewnienie kontaktu metal-metal i wymianę ciepła pomiędzy pompą a przystawką.