



Zawór przelewowy liniowy ARE-06/100

Cena brutto	583,00 zł
Cena netto	473,98 zł
Dostępność	Dostępny
Numer katalogowy	ARE-06/100 43
Marka	Atos

Opis produktu

Zawór przelewowy ARE-06/100

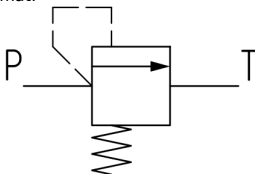
zabezpieczenie układów hydraulicznych przed nadmiernym wzrostem ciśnienia

Opis

Seria ARE to seria zaworów przelewowych bezpośredniego działania o konstrukcji grzybkowej. Przepływ oleju z linii ciśnieniowej (P) do linii zlewowej (T) jest możliwy wtedy, gdy siła (ciśnienie) działające na grzybek jest większa niż opór sprężyny w zaworze. Nastawa ciśnienia odbywa się za pomocą śruby imbusowej - obrót w prawą stronę powoduje zwiększenie ciśnienia nastawy.

Przegląd cech

Rozmiar: 06
Schemat:



Maksymalne natężenie przepływu: 40 l/min
Dopuszczalne ciśnienie: P = 500 bar, T = 50 bar
Nastawa ciśnienia: od 3 do 100 bar
Ciecz robocza: hydrauliczny olej mineralny
Zakres zalecanych temperatur cieczy: -20°C ÷ +60°C
Temperatura otoczenia: -30°C ÷ +70°C
Lepkość cieczy: zalecana 15 cSt ÷ 100 cSt, dopuszczalna 2,8 cSt ÷ 500 cSt
Zanieczyszczenia cieczy: wg klasy ISO 4406 21/19/16

Montaż

Typ montażu: liniowy
Przyłącza olejowe: gwintowane P = G1/4", T = G3/8"
Masa: 1 kg

Pobierz katalog

[Łącze do pliku pdf z wymiarami i danymi technicznymi serii](#)

Zapytaj inżyniera

+48 22 203 5079

Odpowiedzialność za produkt

Marka: **Atos**
Podmiot odpowiedzialny: Hektos

[Zapoznaj się z regulaminem](#)

Katalog PDF



[Pobierz katalogi](#)