

Link do produktu: <https://www.hektos.eu/zawor-4we10deg2410-p-5468.html>



Rozdzielacz 4WE-10-D/E-G24-10, suwak D, 24VDC + wtyczki LED

Cena brutto	605,00 zł
Cena netto	491,87 zł
Dostępność	Dostępny
Numer katalogowy	4WE-10-D/E-G24-10
Marka	Steed
Seria	4WE10
Typ	standard
Rozmiar	NG10
Suwak	D
Napięcie	24 VDC

Opis produktu

Rozdzielacz hydrauliczny 4WE-10-D/E-G24-10

sterowanie w maszynach przemysłowych, zasilaczach hydraulicznych itp.

Opis

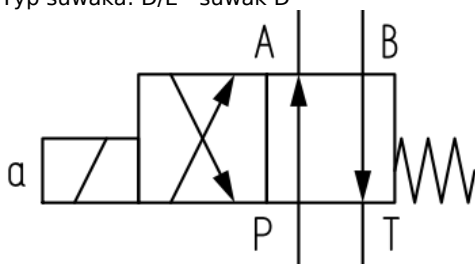
Rozdzielacz marki Steed z suwakiem D, sterowany dwoma cewkami o napięciu 24 V_{DC} w komplecie z wtyczkami DIN z diodą LED

Przegląd cech

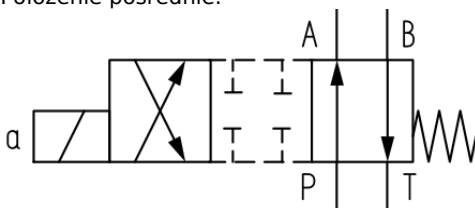
Rozmiar: NG10, CETOP 5

Sterowanie: bezpośrednie

Typ suwaka: D/E - suwak D



Położenie pośrednie:



Maksymalny przepływ oleju: 120 l/min

Maksymalne ciśnienie robocze: P, A, B: 315 bar, T: 160 bar

Cewki: 24 V_{DC} na wtyczkę DIN, z wtyczkami DIN z diodą LED w komplecie

Tolerancja napięcia: 21,6 ÷ 26,4 V

Częstotliwość przełączania: 120 min⁻¹
Ciecz robocza: hydrauliczny olej mineralny
Zakres zalecanych temperatur cieczy: +5°C ÷ +60°C
Filtracja: zalecany filtr pełnoprzepływowy < 25 µm
Masa: 4,3 kg

Montaż

Przyłącza olejowe: płytowe CETOP 05, NG10
Mocowanie: 4 śruby x M6, L35

Pobierz katalog

[Łącze do pliku pdf z wymiarami i danymi technicznymi serii](#)

Zapytaj inżyniera

+48 22 203 5079

Odpowiedzialność za produkt

Marka: **Steed**

Podmiot odpowiedzialny: Hektos

[Zapoznaj się z regulaminem](#)

Prawa autorskie: produkt, nazwy handlowe: Steed, Hektos - ® zastrzeżone; tekst, projekt, zdjęcia: Hektos - © zastrzeżone

Katalog PDF



[Pobierz katalog](#)