

Link do produktu: <https://www.hektos.eu/zawor-10120475a157-p-5365.html>



## Elektrozawór hydrauliczny normalnie zamknięty 114 l/min, 24VDC, 3/4" BSP

Cena brutto	<b>593,00 zł</b>
Cena netto	<b>482,11 zł</b>
Dostępność	<b>W transporcie</b>
Numer katalogowy	<b>1012.0475.A.1.57</b>
Marka	<b>Rolltorq</b>

### Opis produktu

## Elektrozawór hydrauliczny normalnie zamknięty 24VDC, 3/4" BSP

do zamykania obiegu w układach hydraulicznych w maszynach przemysłowych, rolniczych, budowlanych, komunalnych i wielu innych wyposażonych w hydraulikę siłową

### Opis

Zawór hydrauliczny 2/2 (2 drogowy, 2 pozycyjny) sterowany elektromagnesem o napięciu 24V<sub>DC</sub>. W normalnej pozycji (bezprądowej) zawór jest szczelnie zamknięty w kierunku z portu 2 → 1. Po włączeniu cewki zawór umożliwia swobodny przepływ między portami 1 ↔ 2. Może być stosowany w wielu różnych zastosowaniach w układach hydraulicznych, np. w włączaniu lub wyłączaniu amortyzacji hydraulicznej w maszynach rolniczych.

### Przeгляд cech

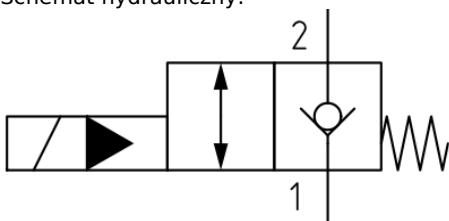
Typ zaworu: on/off, 2 drogowy, 2 pozycyjny, normalnie zamknięty (2 → 1), przepływ 1 ↔ 2

Rozmiar portów olejowych 1, 2: 3/4" BSP

Maksymalne natężenie przepływu: 114 l/min

Maksymalne ciśnienie pracy: 250 bar

Schemat hydrauliczny:



Cewka: 24 V<sub>DC</sub> bez ręcznego przesterowania

Typ wtyczki: DIN (standard)

Ciecz robocza: hydrauliczny olej mineralny

Zakres zalecanych temperatur cieczy: -35°C ÷ +100°C

Lepkość cieczy: zalecana 7,4 cSt ÷ 420 cSt

Zanieczyszczenia cieczy: wg klasy ISO 4406 18/16/13

Masa: 1,03 kg

### Montaż

Mocowanie: 2 otwory Ø6,5 mm o rozstawie 60 mm

### Pobierz katalog

[Link do katalogu zaworu SV12-22](#)

[Link do katalogu korpusu 1012.0475](#)

### Zapytaj inżyniera

+48 22 203 5079

---

## Odpowiedzialność za produkt

Marka: **Rolltorq**

Podmiot odpowiedzialny: Hektos

[Zapoznaj się z regulaminem](#)

Prawa autorskie: produkt, nazwy handlowe: Rolltorq, Hektos - ® zastrzeżone; tekst, projekt, zdjęcia: Hektos - © zastrzeżone

## Katalog PDF



[Pobierz katalog zaworu SV12-22](#)



[Pobierz katalog korpusów 1012.0475](#)