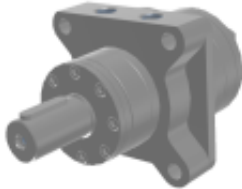


Link do produktu: <https://www.hektos.eu/silnik-orbitalny-rw80cb-p-3074.html>

## Silnik hydrauliczny orbitalny RW80 CB \* RW80CB \* RW 80 CB



Cena brutto	<b>1 616,00 zł</b>
Cena netto	<b>1 313,82 zł</b>
Dostępność	<b>W transporcie</b>
Numer katalogowy	<b>RW80 CB</b>
Marka	<b>M+S Hydraulic</b>

### Opis produktu

### Silnik hydrauliczny orbitalny RW80 CB

zamiatarki, owijkarki, przenośniki taśmowe, kombajny, cysterny itp.

#### Dane techniczne

Objętość geometryczna	-	80,3 [cm <sup>3</sup> ] [cm <sup>3</sup> /obr]
Przepływ maksymalny	-	60 [dm <sup>3</sup> /min] [l/min]
Zakres prędkości obrotowych	-	10-750 [min <sup>-1</sup> ] [obr/min]
Maksymalne ciśnienie robocze ciągłe	-	175 [bar] 17,5 [MPa]
Maksymalne ciśnienie przerywane*	-	200 [bar] 20 [MPa]
Maksymalny moment obrotowy ciągły	-	200 [Nm]
Maksymalny moment obrotowy przerywany*	-	220 [Nm]
Maksymalna moc wyjściowa ciągła	-	12,5 [kW]
Zakres temperatur roboczych	-	- 40 do 82 [°C]
Rekomendowana lepkość cieczy w 50°C	-	13 [cSt] [mm <sup>2</sup> /s]
Poziom filtracji**	-	25 [µm] 20/16 ISO
Masa	-	9,7 [kg]

\* Wartości pracy przerywanej dopuszczalne są przez 10% czasu w każdej minucie pracy.

\*\* Ciecz robocza to standardowy olej hydrauliczny na bazie mineralnej o klasach ISO 32, 46 lub 68. Dokładność filtracji to 25 mikronów (filtr absolutny) lub klasa czystości oleju 20/16 wg normy ISO 4406.

#### Montaż

Kołnierz: kwadratowy - 4 otwory ø13,5 mm, średnica centrująca: ø82,5 mm

Czop wału: cylindryczny ø32 mm, wpust A10X8X45

Przyłącze zasilające: G 1/2" BSPP

Przyłącze przecieków: G 1/4" BSPP

#### Pobierz katalog

[Łącze do pliku pdf z wymiarami i danymi technicznymi serii](#)

---

## Zapytaj inżyniera

+48 22 203 5079

## Odpowiedzialność za produkt

Marka: **M+S Hydraulic**

Podmiot odpowiedzialny: **Hektos**

[Zapoznaj się z regulaminem](#)

Prawa autorskie: produkt, nazwy handlowe: M+S Hydraulic, Hektos - ® zastrzeżone; tekst, projekt, zdjęcia: Hektos - © zastrzeżone

## Katalog PDF



[Pobierz katalog](#)