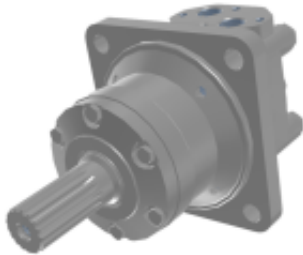


Link do produktu: <https://www.hektos.eu/silnik-orbitalny-mtw630sh-p-3156.html>

## Silnik hydrauliczny MTW630 SH \* MTW630SH \* MTW 630 SH

Dostępność	<b>W transporcie</b>
Numer katalogowy	<b>MTW630 SH</b>
Marka	<b>M+S Hydraulic</b>

### Opis produktu

## Silnik hydrauliczny orbitalny MTW630 SH

### Zalety

- Niskie ciśnienie rozruchowe
- Wzmocnione uszczelnienie wału
- Pewny rozrząd tarczowy z hydrostatyczną kompensacją obciążeń
- Wał zdolny do przenoszenia obciążeń promieniowych i osiowych

### Dane techniczne

Objętość geometryczna	-	631,2 [cm <sup>3</sup> ] [cm <sup>3</sup> /obr]
Maksymalna prędkość - praca ciągła	-	197 [min <sup>-1</sup> ] [obr/min]
Maksymalna prędkość - praca przerywana	-	234 [min <sup>-1</sup> ] [obr/min]
Maksymalny moment obrotowy - praca ciągła	-	1300 [Nm]
Maksymalny moment obrotowy - praca przerywana	-	1480 [Nm]
Maksymalny moment obrotowy - szczytowy	-	1760 [Nm]
Maksymalny spadek ciśnienia - praca ciągła	-	140 [bar] 14 [MPa]
Maksymalny spadek ciśnienia - praca przerywana	-	160 [bar] 16 [MPa]
Maksymalny spadek ciśnienia - szczytowy	-	190 [bar] 19 [MPa]
Maksymalne natężenie przepływu oleju - praca ciągła	-	125 [dm <sup>3</sup> /min] [l/min]
Maksymalne natężenie przepływu oleju - praca przerywana	-	150 [dm <sup>3</sup> /min] [l/min]
Maksymalna moc - praca ciągła	-	24,3 [kW]
Maksymalna moc - praca przerywana	-	27,5 [kW]

---

Masa

-

25,5 [kg]

### Montaż

Kolnierz: wersja kołowa: 4 otwory  $\varnothing 18$  mm o rozstawie  $\varnothing 200$  mm, średnica pilota  $\varnothing 125$  mm  
Czop wału: wielowypust  $\varnothing 1 \frac{1}{2}$ " 17T DP 12/24  
Przyłącza olejowe: **boczne, G 3/4" BSPP**  
Przyłącze przecieków: **G 1/4" BSPP**

### Zapytaj inżyniera

**+48 22 203 5079**

### Odpowiedzialność za produkt

Marka: **M+S Hydraulic**

Podmiot odpowiedzialny: **Hektos**

[Zapoznaj się z regulaminem](#)

Prawa autorskie: produkt, nazwy handlowe: M+S Hydraulic, Hektos - ® zastrzeżone; tekst, projekt, zdjęcia: Hektos - © zastrzeżone

## Katalog PDF



[Pobierz katalog](#)