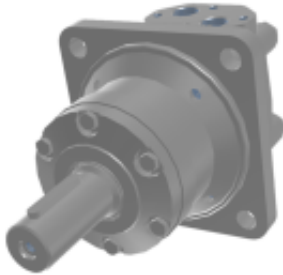


Link do produktu: <https://www.hektos.eu/silnik-orbitalny-mtw630co-p-3164.html>

Silnik hydrauliczny MTW630 CO * MTW630CO * MTW 630 CO

Dostępność	W transporcie
Numer katalogowy	MTW630 CO
Marka	M+S Hydraulic

Opis produktu

Silnik hydrauliczny orbitalny MTW630 CO

Zalety

- Niskie ciśnienie rozruchowe
- Wzmocnione uszczelnienie wału
- Pewny rozrząd tarczowy z hydrostatyczną kompensacją obciążeń
- Wał zdolny do przenoszenia obciążeń promieniowych i osiowych

Dane techniczne

Objętość geometryczna	-	631,2 [cm ³] [cm ³ /obr]
Maksymalna prędkość - praca ciągła	-	197 [min ⁻¹] [obr/min]
Maksymalna prędkość - praca przerywana	-	234 [min ⁻¹] [obr/min]
Maksymalny moment obrotowy - praca ciągła	-	1300 [Nm]
Maksymalny moment obrotowy - praca przerywana	-	1480 [Nm]
Maksymalny moment obrotowy - szczytowy	-	1760 [Nm]
Maksymalny spadek ciśnienia - praca ciągła	-	140 [bar] 14 [MPa]
Maksymalny spadek ciśnienia - praca przerywana	-	160 [bar] 16 [MPa]
Maksymalny spadek ciśnienia - szczytowy	-	190 [bar] 19 [MPa]
Maksymalne natężenie przepływu oleju - praca ciągła	-	125 [dm ³ /min] [l/min]
Maksymalne natężenie przepływu oleju - praca przerywana	-	150 [dm ³ /min] [l/min]
Maksymalna moc - praca ciągła	-	24,3 [kW]
Maksymalna moc - praca przerywana	-	27,5 [kW]

Masa

-

25,5 [kg]

Montaż

Kolnierz: wersja kołowa: 4 otwory $\varnothing 18$ mm o rozstawie $\varnothing 200$ mm, średnica pilota $\varnothing 125$ mm

Czop wału: cylindryczny $\varnothing 1 \frac{1}{2}$ ", wpust $\frac{3}{8}$ " x $\frac{3}{8}$ " x $2 \frac{1}{4}$ "

Przyłącza olejowe: **boczne, G $\frac{3}{4}$ " BSPP**

Przyłącze przecieków: **G $\frac{1}{4}$ " BSPP**

Zapytaj inżyniera

+48 22 203 5079

Odpowiedzialność za produkt

Marka: **M+S Hydraulic**

Podmiot odpowiedzialny: **Hektos**

[Zapoznaj się z regulaminem](#)

Prawa autorskie: produkt, nazwy handlowe: M+S Hydraulic, Hektos - ® zastrzeżone; tekst, projekt, zdjęcia: Hektos - © zastrzeżone

Katalog PDF



[Pobierz katalog](#)