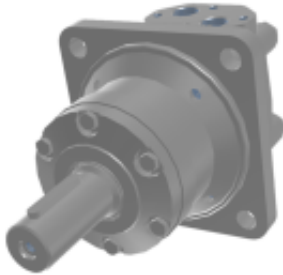


Link do produktu: <https://www.hektos.eu/silnik-orbitalny-mtw315co-p-3161.html>

## Silnik hydrauliczny MTW315 CO \* MTW315CO \* MTW 315 CO

Dostępność	<b>W transporcie</b>
Numer katalogowy	<b>MTW315 CO</b>
Marka	<b>M+S Hydraulic</b>

### Opis produktu

## Silnik hydrauliczny orbitalny MTW315 CO

### Zalety

- Niskie ciśnienie rozruchowe
- Wzmocnione uszczelnienie wału
- Pewny rozrząd tarczowy z hydrostatyczną kompensacją obciążeń
- Wał zdolny do przenoszenia obciążeń promieniowych i osiowych

### Dane techniczne

Objętość geometryczna	-	326,3 [cm <sup>3</sup> ] [cm <sup>3</sup> /obr]
Maksymalna prędkość - praca ciągła	-	382 [min <sup>-1</sup> ] [obr/min]
Maksymalna prędkość - praca przerywana	-	461 [min <sup>-1</sup> ] [obr/min]
Maksymalny moment obrotowy - praca ciągła	-	950 [Nm]
Maksymalny moment obrotowy - praca przerywana	-	1140 [Nm]
Maksymalny moment obrotowy - szczytowy	-	1330 [Nm]
Maksymalny spadek ciśnienia - praca ciągła	-	200 [bar] 20 [MPa]
Maksymalny spadek ciśnienia - praca przerywana	-	240 [bar] 24 [MPa]
Maksymalny spadek ciśnienia - szczytowy	-	280 [bar] 28 [MPa]
Maksymalne natężenie przepływu oleju - praca ciągła	-	125 [dm <sup>3</sup> /min] [l/min]
Maksymalne natężenie przepływu oleju - praca przerywana	-	150 [dm <sup>3</sup> /min] [l/min]
Maksymalna moc - praca ciągła	-	33,5 [kW]
Maksymalna moc - praca przerywana	-	40 [kW]

---

Masa

-

22,5 [kg]

### Montaż

Kolnierz: wersja kołowa: 4 otwory  $\varnothing 18$  mm o rozstawie  $\varnothing 200$  mm, średnica pilota  $\varnothing 125$  mm

Czop wału: cylindryczny  $\varnothing 1\ 1/2"$ , wpust  $3/8" \times 3/8" \times 2\ 1/4"$

Przyłącza olejowe: **boczne, G 3/4" BSPP**

Przyłącze przecieków: **G 1/4" BSPP**

### Zapytaj inżyniera

**+48 22 203 5079**

### Odpowiedzialność za produkt

Marka: **M+S Hydraulic**

Podmiot odpowiedzialny: **Hektos**

[Zapoznaj się z regulaminem](#)

Prawa autorskie: produkt, nazwy handlowe: M+S Hydraulic, Hektos - ® zastrzeżone; tekst, projekt, zdjęcia: Hektos - © zastrzeżone

## Katalog PDF



[Pobierz katalog](#)