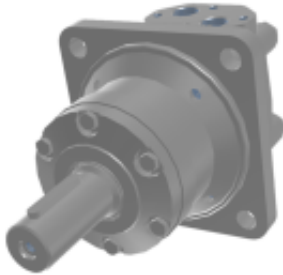


Link do produktu: <https://www.hektos.eu/silnik-orbitalny-mtw200co-p-3159.html>

Silnik hydrauliczny MTW200 CO * MTW200CO * MTW 200 CO

Dostępność	W transporcie
Numer katalogowy	MTW200 CO
Marka	M+S Hydraulic

Opis produktu

Silnik hydrauliczny orbitalny MTW200 CO

Zalety

- Niskie ciśnienie rozruchowe
- Wzmocnione uszczelnienie wału
- Pewny rozrząd tarczowy z hydrostatyczną kompensacją obciążeń
- Wał zdolny do przenoszenia obciążeń promieniowych i osiowych

Dane techniczne

Objętość geometryczna	-	201,4 [cm ³] [cm ³ /obr]
Maksymalna prędkość - praca ciągła	-	620 [min ⁻¹] [obr/min]
Maksymalna prędkość - praca przerywana	-	752 [min ⁻¹] [obr/min]
Maksymalny moment obrotowy - praca ciągła	-	590 [Nm]
Maksymalny moment obrotowy - praca przerywana	-	710 [Nm]
Maksymalny moment obrotowy - szczytowy	-	820 [Nm]
Maksymalny spadek ciśnienia - praca ciągła	-	200 [bar] 20 [MPa]
Maksymalny spadek ciśnienia - praca przerywana	-	240 [bar] 24 [MPa]
Maksymalny spadek ciśnienia - szczytowy	-	280 [bar] 28 [MPa]
Maksymalne natężenie przepływu oleju - praca ciągła	-	125 [dm ³ /min] [l/min]
Maksymalne natężenie przepływu oleju - praca przerywana	-	150 [dm ³ /min] [l/min]
Maksymalna moc - praca ciągła	-	33,5 [kW]
Maksymalna moc - praca przerywana	-	40 [kW]

Masa

-

22,5 [kg]

Montaż

Kolnierz: wersja kołowa: 4 otwory $\varnothing 18$ mm o rozstawie $\varnothing 200$ mm, średnica pilota $\varnothing 125$ mm

Czop wału: cylindryczny, $\varnothing 1 \frac{1}{2}$ " , wpust $3/8$ " x $3/8$ " x $2 \frac{1}{4}$ "

Przyłącza olejowe: **boczne, G 3/4" BSPP**

Przyłącze przecieków: **G 1/4" BSPP**

Zapytaj inżyniera

+48 22 203 5079

Odpowiedzialność za produkt

Marka: **M+S Hydraulic**

Podmiot odpowiedzialny: **Hektos**

[Zapoznaj się z regulaminem](#)

Prawa autorskie: produkt, nazwy handlowe: M+S Hydraulic, Hektos - ® zastrzeżone; tekst, projekt, zdjęcia: Hektos - © zastrzeżone

Katalog PDF



[Pobierz katalog](#)