

Link do produktu: <https://www.hektos.eu/rozdzielacz-prop-dpzo-leb-sn-np-471-s5-d-p-2898.html>

Rozdzielacz proporcjonalny NG25 DPZO-LEB-SN-NP-471-S5/D z serii High Performance

Cena brutto	17 266,00 zł
Cena netto	14 037,40 zł
Dostępność	W transporcie
Czas wysyłki	7 tygodni
Numer katalogowy	DPZO-LEB-SN-NP-471-S5/D
Marka	Atos
Seria	DPZO-LEB
Rozmiar	NG25

Opis produktu

Proporcjonalny rozdzielacz suwakowy DPZO-LEB-SN-NP-471-S5/D

sterowanie w maszynach przemysłowych, agregatach hydraulicznych itp.

Opis

Rozdzielacz proporcjonalny DPZO-LEB-SN-NP-471-S5/D to rozdzielacz z czujnikami LVDT (do zaworu sterującego i głównego) o dodatnim pokryciu suwaka, stosowanym w przypadku hydrauliki proporcjonalnej do sterowania prędkością i natężeniem przepływu oleju. Cechy zaworu DPZO-LEB-SN-NP-471-S5/D to:

- podstawowa wersja karty LEB z analogowym sygnałem referencyjnym do cyfrowych sygnałów odniesienia, ustawień zaworów i diagnostyki w czasie rzeczywistym;
- port USB do połączenia z komputerem;
- progresywna charakterystyka regulacji przepływu - łagodniejsze sterowanie;
- sygnał wejściowy $\pm 10 V_{DC}$;
- wewnętrzne przecieki (port Y);
- wewnętrzne sterowanie ciśnieniem (port X)

Do zmiany ustawień tego rozdzielacza służy program E-SW-BASIC, który po rejestracji na stronie producenta ([atos.com](https://www.atos.com)) można pobrać za darmo. Dzięki niemu można zmienić niektóre parametry i odpowiednio skonfigurować zawór. Dodatkowo w przypadku kart LE* dostępne jest narzędzie zmiany trybu sterowania suwakiem (Smart Tuning):

- tryb dynamiczny: szybki czas reakcji i wysoka czułość, zapewniająca lepszą dynamikę pracy (domyślne ustawienie fabryczne),
- tryb zrównoważony: średniej długości czas reakcji i czułość dla większości zastosowań,
- tryb łagodny: wydłużony czas reakcji i stłumiona czułość w celu poprawy stabilności sterowania w zastosowaniach krytycznych lub w środowiskach z zakłóceniami elektrycznymi.

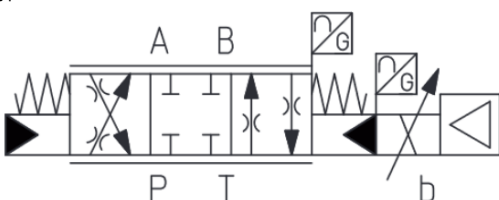
Przegląd cech

Rozmiar: NG25, CETOP 8

Sterowanie: pośrednie

Konfiguracja: 7 - dwie cewki, 3 pozycje, centrowanie sprężyną

Typ suwaka: 1



Charakterystyka regulacji przepływu: S5 - progresywna, do 830 l/min przy $\Delta p = 30$ bar (P-T)
Czujnik LVDT: 2 czujniki (w zaworze pilotowym i w zaworze głównym)
Pokrycie suwaka: dodatnie
Zasilanie nominalne: $+24 V_{DC}$ ($V_{RMS} = 20 \div 32 V_{max}$)
Maksymalna moc pobierana: 50 W
Typ cewki: standardowa (2,6 A; $3 \div 3,3 \Omega$)
Ciecz robocza: hydrauliczny olej mineralny
Zakres zalecanych temperatur cieczy: standard ($-20^{\circ}C \div +60^{\circ}C$)
Temperatura otoczenia: $-20^{\circ}C \div +60^{\circ}C$
Lepkość cieczy: zalecana 20 cSt \div 100 cSt, dopuszczalna 15 cSt \div 380 cSt
Filtracja: wg klasy ISO 4406 16/14/11
Dopuszczalne ciśnienia: P,A,B,X: 350 bar, T: 10 bar, Y: 10 bar
Maksymalny dopuszczalny przepływ: 1000 l/min; 830 l/min przy $\Delta p = 30$ bar (P-T)

Montaż

Przyłącza olejowe: płytowe CETOP 08
Przyłącza elektryczne karty LEB: złącze męskie 7 pin, na wtyczkę ZM-7P (rekomendowana metalowa) i USB żeńskie
Masa: 19,4 kg

Pobierz katalog

[Łącze do pliku pdf z wymiarami i danymi technicznymi serii](#)

Zapytaj inżyniera

+48 22 203 5079

Odpowiedzialność za produkt

Marka: **Atos**
Podmiot odpowiedzialny: Hektos

Zapoznaj się z regulaminem

Prawa autorskie: produkt, nazwy handlowe: Atos, Hektos - ® zastrzeżone; tekst, projekt, zdjęcia: Hektos - © zastrzeżone

Katalog PDF



[Pobierz katalog](#)