

Link do produktu: <https://www.hektos.eu/rozdzielacz-prop-dpzo-aeb-np-173-l5-i-p-2878.html>

Proporcjonalny rozdzielacz płytowy NG10 DPZO-AEB-NP-173-L5/I

Cena brutto	9 596,00 zł
Cena netto	7 801,63 zł
Dostępność	W transporcie
Czas wysyłki	7 tygodni
Numer katalogowy	DPZO-AEB-NP-173-L5/I
Marka	Atos
Seria	DPZO-AEB
Rozmiar	NG10

Opis produktu

Proporcjonalny rozdzielacz suwakowy DPZO-AEB-NP-173-L5/I

sterowanie w maszynach przemysłowych, agregatach hydraulicznych itp.

Opis

Cechy charakterystyczne zaworu proporcjonalnego DPZO-AEB-NP-173-L5/I to:

- cyfrowa karta, dzięki której można połączyć się z komputerem i ustawić parametry zaworu;
- dodatkowe pokrycie suwaka, stosowane najczęściej w przypadku sterowania prędkością i natężeniem przepływu oleju;
- sterowanie pośrednie przez zawór pilotowy, dzięki czemu możliwe są większe natężenia przepływu oleju;
- sygnał referencyjny wejściowy $4 \div 20$ mA;
- zewnętrzne przecieki (port Y);
- wewnętrzne sterowanie ciśnieniem (port X)

Zintegrowana z zaworem karta AEB to podstawowa wersja sterownika cyfrowego, z analogowymi sygnałami referencyjnymi i portem USB do ustawiania parametrów funkcjonalnych zaworu przez program E-SW-BASIC do zainstalowania na komputerze. Darmowa wersja programu E-SW-BASIC obejmująca 1 rok licencji, bez klucza USB jest dostępna do pobrania po zarejestrowaniu się na stronie producenta: [atos.com](https://www.atos.com)

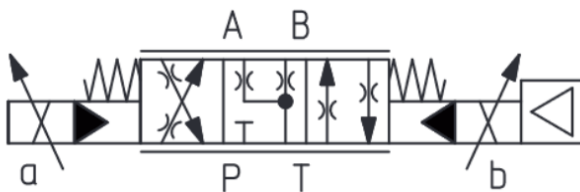
Przegląd cech

Rozmiar: NG10, CETOP 5

Sterowanie: pośrednie

Konfiguracja: 7 - dwie cewki, 3 pozycje, centrowanie sprężyną

Typ suwaka: 3



Charakterystyka regulacji przepływu: L5 - liniowa, do 160 l/min przy $\Delta p = 30$ bar (P-T)

Czujnik LVDT: brak

Pokrycie suwaka: dodatkowo

Zasilanie nominalne: $+24 V_{DC}$ ($V_{RMS} = 20 \div 32 V_{max}$)

Maksymalna moc pobierana: 50 W

Typ cewki: standardowa (2,2 A; $3 \div 3,3 \Omega$)

Ciecz robocza: hydrauliczny olej mineralny

Zakres zalecanych temperatur cieczy: standard ($-20^\circ C \div +60^\circ C$)

Temperatura otoczenia: $-20^\circ C \div +60^\circ C$

Lepkość cieczy: zalecana 20 cSt \div 100 cSt, dopuszczalna 15 cSt \div 380 cSt

Filtracja: wg klasy ISO 4406 16/14/11

Dopuszczalne ciśnienia: P,A,B,X: 350 bar, T: 250 bar, Y: 10 bar
Maksymalny dopuszczalny przepływ: 180 l/min; 160 l/min przy $\Delta p = 30$ bar (P-T)

Montaż

Przyłącza olejowe: płytowe CETOP 05

Przyłącza elektryczne karty AEB: złącze męskie 7 pin, na wtyczkę ZM-7P (rekomendowana metalowa) i USB żeńskie

Masa: 9 kg

Pobierz katalog

[Łącze do pliku pdf z wymiarami i danymi technicznymi serii](#)

Zapytaj inżyniera

+48 22 203 5079

Odpowiedzialność za produkt

Marka: **Atos**

Podmiot odpowiedzialny: Hektos

[Zapoznaj się z regulaminem](#)

Prawa autorskie: produkt, nazwy handlowe: Atos, Hektos - ® zastrzeżone; tekst, projekt, zdjęcia: Hektos - © zastrzeżone

Katalog PDF



[Pobierz katalog](#)