

Link do produktu: <https://www.hektos.eu/rozdzielacz-prop-dhze-a-071-s5-18-p-2875.html>

Proporcjonalny rozdzielacz płytowy NG6 DHZE-A-071-S5/18



Cena brutto	1 717,00 zł
Cena netto	1 395,94 zł
Dostępność	W transporcie
Numer katalogowy	DHZE-A-071-S5/18
Marka	Atos
Typ	proporcjonalny
Rozmiar	NG06
Seria	DHZE-A
Napięcie	18 VDC
Suwak	E

Opis produktu

Proporcjonalny rozdzielacz suwakowy DHZE-A-071-S5/18

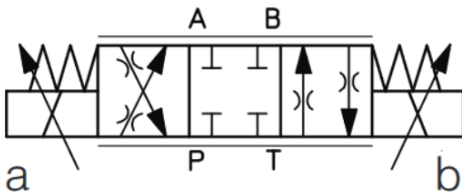
sterowanie w maszynach przemysłowych, zasilaczach hydraulicznych itp.

Opis

Rozdzielacz DHZE-A-071-S5/18 to niestandardowa wersja innych rozdzielaczy DHZE-A dostępnych w sklepie. Różni się przede wszystkim tym, że charakterystyka natężenia przepływu w zależności od położenia suwaka zmienia się progresywnie (a nie liniowo jak w przypadku zaworów z suwakami L1, L3, L5). Cewka proporcjonalna tego zaworu również różni się od standardowej i jest przystosowana do pracy z innymi sterownikami niskoprądowymi (inne niż sterowniki marki [Atos](#)). Jednak jak pozostałe rozdzielacze proporcjonalne, rozdzielacz DHZE-A-071-S5/18 umożliwia użytkownikowi sterowanie dwiema funkcjami jednocześnie: za pomocą tego zaworu można zmieniać kierunek przepływu oleju oraz regulować jego natężenie.

Przegląd cech

Rozmiar: NG06, CETOP 3
Sterowanie: bezpośrednie
Konfiguracja: 7 - dwie cewki, 3 pozycje, centrowanie sprężyną
Typ suwaka: 1



Charakterystyka regulacji przepływu: S5 - progresywna, do 50 l/min przy $\Delta p = 30$ bar (P-T)
Typ przyłącza elektrycznego: DIN (standardowe)
Typ cewki: 18 - przystosowana do niskoprądowych sterowników innych producentów (1,2 A; 13,1 Ω)
Ciecz robocza: hydrauliczny olej mineralny
Zakres zalecanych temperatur cieczy: standard (-20°C ÷ +80°C)
Temperatura otoczenia: -30°C ÷ +70°C
Lepkość cieczy: zalecana 20 cSt ÷ 100 cSt, dopuszczalna 25 cSt ÷ 380 cSt
Filtracja: wg klasy ISO 4406 18/16/13
Dopuszczalne ciśnienia: P,A,B: 350 bar, T: 210 bar
Maksymalny przepływ: 50 l/min przy $\Delta p = 30$ bar (P-T)

Montaż

Przyłącza olejowe: płytowe CETOP 03
Mocowanie: 4 śruby M5x50 klasa 12.9, moment 8 Nm

Rodzaj przyłącza elektrycznego: DIN (standard)
Masa: 2 kg

Pobierz katalog

[Łącze do pliku pdf z wymiarami i danymi technicznymi serii](#)

Zapytaj inżyniera

+48 22 203 5079

Odpowiedzialność za produkt

Marka: **Atos**

Podmiot odpowiedzialny: Hektos

[Zapoznaj się z regulaminem](#)

Prawa autorskie: produkt, nazwy handlowe: Atos, Hektos - ® zastrzeżone; tekst, projekt, zdjęcia: Hektos - © zastrzeżone

Katalog PDF



[Pobierz katalog](#)