

Link do produktu: <https://www.hektos.eu/rozdzielacz-plytowy-ng6-dhe-0711l2-x-24dc-suwak-e-kontrola-czasu-przelaczenia-p-2504.html>



Rozdzielacz płytowy NG6 DHE-0711/L2-X 24DC (suwak E; kontrola czasu przełączania)

Cena brutto	631,00 zł
Cena netto	513,01 zł
Dostępność	W magazynie
Numer katalogowy	DHE-0711/L2-X 24DC
Marka	Atos
Typ	kontrola czasu przesterowania
Rozmiar	NG06
Seria	DHE
Napięcie	24 VDC
Suwak	E

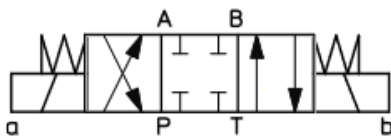
Opis produktu

Rozdzielacz hydrauliczny elektromagnetyczny ON/OFF DHE-0711/L2-X 24DC

sterowanie w maszynach przemysłowych, zasilaczach hydraulicznych itp.

Przeгляд cech

Rozmiar: NG06, CETOP 3
Sterowanie: bezpośrednie
Konfiguracja: 71 - dwie cewki, 3 położenia, centrowanie sprężyną
Typ suwaka: 1 - suwak E



Opcja: L2 - kontrola czasu przełączania w obydwu kierunkach za pomocą dławika L2 (Ø0,9 mm)
Typ przyłącza elektrycznego: DIN
Typ cewki: 24V DC, dostosowany do cewek DC (COE)
Ciecz robocza: hydrauliczny olej mineralny
Zakres zalecanych temperatur cieczy: standard (-20°C ~ +80°C)
Temperatura otoczenia: -30°C ~ +70°C
Lepkość cieczy: zalecana 15 cSt ~ 100 cSt, dopuszczalna 2,8 cSt ~ 500 cSt
Filtracja: ISO 4406 klasa 21/19/16, zalecany filtr pełnoprzepływowy co najmniej 25 µm (β25≥75)
Dopuszczalne ciśnienia: P,A,B: 350 bar, T: 210 bar (160 w wersji AC)
Maksymalny przepływ: 80 l/min

Montaż

Przyłącza olejowe: płytowe CETOP 03, NG06
Mocowanie: 4 śruby M5x30, klasa 12.9, moment: 8 Nm
Masa: 2 kg

Pobierz katalog

[Łącze do pliku pdf z wymiarami i danymi technicznym serii](#)

Zapytaj inżyniera

+48 22 203 5079

Odpowiedzialność za produkt

Marka: **Atos**

Podmiot odpowiedzialny: Hektos

[Zapoznaj się z regulaminem](#)

Katalog PDF



[Pobierz katalog](#)