

Link do produktu: <https://www.hektos.eu/rozdzielacz-plytowy-ng6-dhe-07111-x-24dc-suwak-e-kontrola-czasu-przelaczania-p-839.html>



## Rozdzielacz płytowy NG6 DHE-0711/L1-X 24DC (suwak E; kontrola czasu przełączania)

Cena brutto	<b>631,00 zł</b>
Cena netto	<b>513,01 zł</b>
Dostępność	<b>W transporcie</b>
Numer katalogowy	<b>DHE-0711/L1-X 24DC</b>
Marka	<b>Atos</b>
Seria	<b>DHE</b>
Typ	<b>kontrola czasu przesterowania</b>
Rozmiar	<b>NG06</b>
Suwak	<b>E</b>
Napięcie	<b>24 VDC</b>

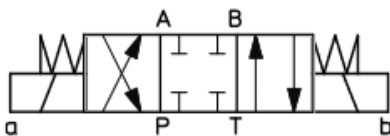
### Opis produktu

## Rozdzielacz hydrauliczny elektromagnetyczny ON/OFF DHE-0711/L1-X 24DC

sterowanie w maszynach przemysłowych, zasilaczach hydraulicznych itp.

### Przegląd cech

Rozmiar: NG06, CETOP 3  
Sterowanie: bezpośrednie  
Konfiguracja: 71 - dwie cewki, 3 położenia, centrowanie sprężyną  
Typ suwaka: 1 - suwak E



Opcja: L1 - kontrola czasu przełączania w obydwu kierunkach za pomocą dławika L1 (Ø1,1 mm)  
Typ przyłącza elektrycznego: DIN  
Typ cewki: 24V DC, dostosowany do cewek DC (COE)  
Ciecz robocza: hydrauliczny olej mineralny  
Zakres zalecanych temperatur cieczy: standard (-20°C ~ +80°C)  
Temperatura otoczenia: -30°C ~ +70°C  
Lepkość cieczy: zalecana 15 cSt ~ 100 cSt, dopuszczalna 2,8 cSt ~ 500 cSt  
Filtracja: ISO 4406 klasa 21/19/16, zalecany filtr pełnoprzepływowy co najmniej 25 µm (β25≥75)  
Dopuszczalne ciśnienia: P,A,B: 350 bar, T: 210 bar (160 w wersji AC)  
Maksymalny przepływ: 80 l/min

### Montaż

Przyłącza olejowe: płytowe CETOP 03, NG06  
Mocowanie: 4 śruby M5x30, klasa 12.9, moment: 8 Nm  
Masa: 2 kg

---

### **Pobierz katalog**

[Łącze do pliku pdf z wymiarami i danymi technicznym serii](#)

### **Zapytaj inżyniera**

**+48 22 203 5079**

### **Odpowiedzialność za produkt**

Marka: **Atos**

Podmiot odpowiedzialny: Hektos

[Zapoznaj się z regulaminem](#)

## Katalog PDF



[Pobierz katalog](#)