

Link do produktu: <https://www.hektos.eu/rozdzielacz-ng10-dke-1711-x-24dc-z-kontrola-czasu-przesterowania-suwak-e-p-1723.html>



Rozdzielacz NG10 DKE-1711/L-X 24DC z kontrolą czasu przesterowania (suwak E)

Cena brutto	1 243,00 zł
Cena netto	1 010,57 zł
Dostępność	W transporcie
Numer katalogowy	DKE-1711/L-X 24DC
Marka	Atos
Seria	DKE
Typ	kontrola czasu przesterowania
Rozmiar	NG10
Suwak	E
Napięcie	24 VDC

Opis produktu

Rozdzielacz hydrauliczny ON/OFF DKE-1711/L-X 24DC

sterowanie w maszynach przemysłowych, zasilaczach hydraulicznych itp.

Opis

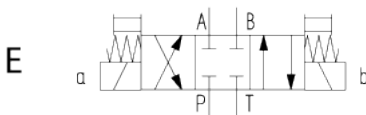
Rozdzielacz DKE-17 produkcji włoskiej firmy **Atos** przystosowany jest do montażu płytowego. Jego zadaniem jest sterowanie kierunkiem przepływu oleju w układzie hydraulicznym, dzięki czemu możliwe jest np. wysuwanie i wsuwanie tłoczyska silownika czy sterowanie kierunkiem obrotów silnika hydraulicznego. Przesunięcie pozycji suwaka w rozdzielaczu realizowane jest za pomocą cewek.

Przegląd cech

Rozmiar: NG10, CETOP 5
Sterowanie: bezpośrednie

Konfiguracja: **71** - dwie cewki, 3 położenia, powrót sprężyną

Typ suwaka: 1 - suwak E



Opcja: L - z kontrolą czasu przesterowania

Typ przyłącza elektrycznego: DIN

Typ cewek: 24VDC: CAE-24DC DIN43650 IP65

Ciecz robocza: hydrauliczny olej mineralny

Zakres zalecanych temperatur cieczy: standard (-20°C + +80°C)

Temperatura otoczenia: -30°C + +70°C

Lepkość cieczy: zalecana 15 cSt + 100 cSt, dopuszczalna 2,8 cSt + 500 cSt

Filtracja: ISO 4406 klasa 20/18/15

Dopuszczalne ciśnienia: P,A,B: 350 bar, T: 210 bar

Maksymalny przepływ: 150 l/min

Montaż

Przyłącza olejowe: płytowe CETOP 05, NG10

Mocowanie: 4 śruby M6x40 klasa 12.9, moment 15 Nm

Masa: 6,1 kg

Pobierz katalog

[Łącze do pliku pdf z wymiarami i danymi technicznymi serii](#)

Zapytaj inżyniera

+48 22 203 5079

Odpowiedzialność za produkt

Marka: **Atos**

Podmiot odpowiedzialny: Hektos

[Zapoznaj się z regulaminem](#)

Prawa autorskie: produkt, nazwy handlowe: Atos, Hektos - ® zastrzeżone; tekst, projekt, zdjęcia: Hektos - © zastrzeżone

Katalog PDF

