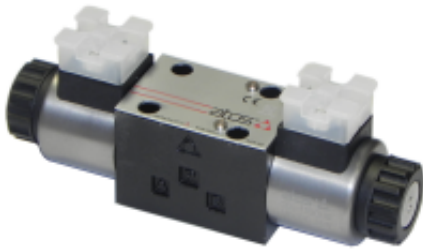


Link do produktu: <https://www.hektos.eu/rozdzielacz-ng06-dhl-0714-x-24dc-suwak-g-p-2500.html>

Rozdzielacz NG06 DHL-0714-X 24DC (suwak G)



Cena brutto	574,00 zł
Cena netto	466,67 zł
Dostępność	W transporcie
Numer katalogowy	DHL-0714-X 24DC
Marka	Atos
Seria	DHL
Typ	standard
Rozmiar	NG06
Suwak	G
Napięcie	24 VDC

Opis produktu

Rozdzielacz hydrauliczny ON/OFF DHL-0714-X 24DC

sterowanie w maszynach przemysłowych, zasilaczach hydraulicznych itp.

Opis

Rozdzielacz DHL-071 produkcji włoskiej firmy **Atos** przystosowany jest do montażu płytowego. Jego zadaniem jest sterowanie kierunkiem przepływu oleju w układzie hydraulicznym, dzięki czemu możliwe jest np. wysuwanie i wsuwanie tłoczyska siłownika czy sterowanie kierunkiem obrotów silnika hydraulicznego. Przesunięcie pozycji suwaka w rozdzielaczu realizowane jest za pomocą cewek.

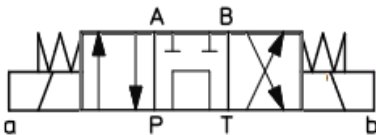
Przegląd cech

Rozmiar: NG06, CETOP 3

Sterowanie: bezpośrednie

Konfiguracja: **71** - dwie cewki, 3 położenia, powrót sprężyną

Typ suwaka: 4 - suwak G



Opcja: standard - wersja podstawowa

Typ przyłącza elektrycznego: DIN

Typ cewki: 24V DC, dostosowany do cewek DC (COL)

Ciecz robocza: hydrauliczny olej mineralny

Zakres zalecanych temperatur cieczy: standard (-20°C + +80°C)

Temperatura otoczenia: -30°C + +70°C

Lepkość cieczy: zalecana 15 cSt + 100 cSt, dopuszczalna 2,8 cSt + 500 cSt

Filtracja: ISO 4406 klasa 21/19/16, zalecany filtr pełnoprzepływowy co najmniej 25 µm (β25≥75)

Dopuszczalne ciśnienia: P,A,B: 350 bar, T: 210 bar (160 w wersji AC)

Maksymalny przepływ: 60 l/min

Montaż

Przyłącza olejowe: płytowe CETOP 03, NG6

Mocowanie: 4 śruby M5x50 klasa 12.9, moment 8Nm

Masa: 1,6 kg

Pobierz katalog

[Łącze do pliku pdf z wymiarami i danymi technicznymi serii](#)

Zapytaj inżyniera

+48 22 203 5079

Odpowiedzialność za produkt

Marka: **Atos**

Podmiot odpowiedzialny: Hektos

[Zapoznaj się z regulaminem](#)

Prawa autorskie: produkt, nazwy handlowe: Atos, Hektos - ® zastrzeżone; tekst, projekt, zdjęcia: Hektos - © zastrzeżone

Katalog PDF

