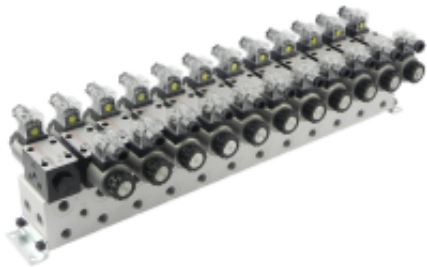


Link do produktu: <https://www.hektos.eu/rm12-sdhl-12dc-e-p-5854.html>

Rozdzielacz hydrauliczny 12 sekcyjny 12 VDC z płytą NG6 (sekcja startowa + 11 sekcji roboczych, E)

Cena brutto	6 138,00 zł
Cena netto	4 990,24 zł
Dostępność	Dostępny
Marka	Rolltorq
Rozmiar	NG06
Seria	DHL
Suwak	E
Napięcie	12 VDC

Opis produktu

Rozdzielacz hydrauliczny 12-sekcyjny blokowy NG06 z cewkami na 12 VDC, sekcja startowa + 11 sekcji roboczych (E)

sterowanie w sprzęcie rolniczym, maszynach przemysłowych, zasilaczach hydraulicznych itp.

Opis

Rozdzielacz 12-sekcyjny wyposażony w:

- 1 x płytę 12 sekcyjną wraz z uchwytyami montażowymi, Rolltorq,
- 1 x zawór przelewowy do 250 bar (z nastawą fabryczną do 100 bar), Rolltorq,
- 1 x zawór startowy z cewką na 12 VDC, Atos,
- 11 x zaworów sekcji roboczej z suwakami E na 12 VDC, Atos,
- 23 x wtyczek DIN LED

Przegląd cech

Rozmiar: NG06, CETOP 3

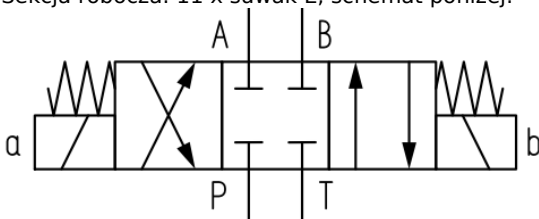
Sterowanie: elektromagnesami - cewki na 12 V_{DC} przystosowane do wtyczek DIN

Maksymalny przepływ oleju: 60 l/min,

Maksymalne ciśnienie pracy: 250 bar,

Sekcja startowa,

Sekcja robocza: 11 x suwak E, schemat poniżej:



Zawór przelewowy: nastawa 70 ÷ 250 bar

Nastawa fabryczna (standard) zaworu przelewowego: 100 bar

Porty olejowe P, T - przelotowe: G 1/2" BSP

Porty olejowe A, B - boczne: G 3/8" BSP

Port manometru GA: G 1/4" BSP

Masa: 28,25 kg

Pobierz katalog

[Łącze do katalogu pdf płyt NG06 Rolltorq](#)

[Łącze do katalogu pdf rozdzielaczy Atos](#)

Zapytaj inżyniera

+48 22 203 5079

Odpowiedzialność za produkt

Marka: **Rolltorq**

Podmiot odpowiedzialny: Hektos

[Zapoznaj się z regulaminem](#)

Prawa autorskie: produkt, nazwy handlowe: Rolltorq, Hektos - ® zastrzeżone; tekst, projekt, zdjęcia: Hektos - © zastrzeżone

Katalog PDF



[Pobierz katalog płyt NG06 marki Rolltorq](#)



[Pobierz katalog rozdzielaczy Atos](#)