



## Rozdzielacz hydrauliczny 2 sekcyjny 24 VDC z płytą NG6 (sekcja startowa + sekcja robocza, E)

Cena brutto	<b>1 023,00 zł</b>
Cena netto	<b>831,71 zł</b>
Dostępność	<b>Dostępny</b>
Marka	<b>Rolltorq</b>
Rozmiar	<b>NG06</b>
Seria	<b>DHL</b>
Suwak	<b>E</b>
Napięcie	<b>24 VDC</b>

### Opis produktu

## Rozdzielacz hydrauliczny 2-sekcyjny blokowy NG06 z cewkami na 24 VDC, sekcja startowa + sekcja robocza (E)

sterowanie w sprzęcie rolniczym, maszynach przemysłowych, zasilaczach hydraulicznych itp.

### Opis

Rozdzielacz 2-sekcyjny wyposażony w:

- 1 x płytę 2 sekcyjną wraz z uchwytami montażowymi, Rolltorq,
- 1 x zawór przelewowy do 250 bar (z nastawą fabryczną do 100 bar), Rolltorq,
- 1 x zawór startowy z cewką na 24 VDC, Atos,
- 1 x zawór sekcji roboczej z suwakiem E na 24 VDC, Atos,
- 3 x wtyczki DIN LED

### Przegląd cech

Rozmiar: NG06, CETOP 3

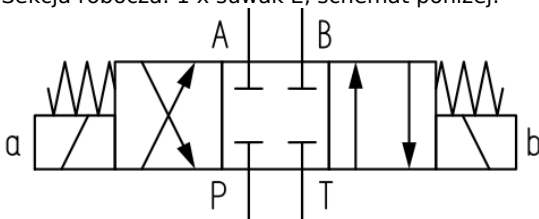
Sterowanie: elektromagnesami - cewki na 24 V<sub>DC</sub> przystosowane do wtyczek DIN

Maksymalny przepływ oleju: 60 l/min,

Maksymalne ciśnienie pracy: 250 bar,

Sekcja startowa,

Sekcja robocza: 1 x suwak E, schemat poniżej:



Zawór przelewowy: nastawa 70 ÷ 250 bar

Nastawa fabryczna (standard) zaworu przelewowego: 100 bar

Porty olejowe P, T - przelotowe: G 1/2" BSP

Porty olejowe A, B - boczne: G 3/8" BSP

Port manometru GA: G 1/4" BSP

Masa: 4,8 kg

---

### Pobierz katalog

[Łącze do katalogu pdf płyt NG06 Rolltorq](#)

[Łącze do katalogu pdf rozdzielaczy Atos](#)

### Zapytaj inżyniera

+48 22 203 5079

### Odpowiedzialność za produkt

Marka: **Rolltorq**

Podmiot odpowiedzialny: Hektos

[Zapoznaj się z regulaminem](#)

Prawa autorskie: produkt, nazwy handlowe: Rolltorq, Hektos - ® zastrzeżone; tekst, projekt, zdjęcia: Hektos - © zastrzeżone

## Katalog PDF



[Pobierz katalog płyt NG06 marki Rolltorq](#)



[Pobierz katalog rozdzielaczy Atos](#)