



Zawór hydrauliczny proporcjonalny regulator przepływu oleju QVKZOR-AEB-NP-10/90

Cena brutto	5 681,00 zł
Cena netto	4 618,70 zł
Dostępność	W transporcie
Czas wysyłki	7 tygodni
Numer katalogowy	QVKZOR-AEB-NP-10/90
Marka	Atos

Opis produktu

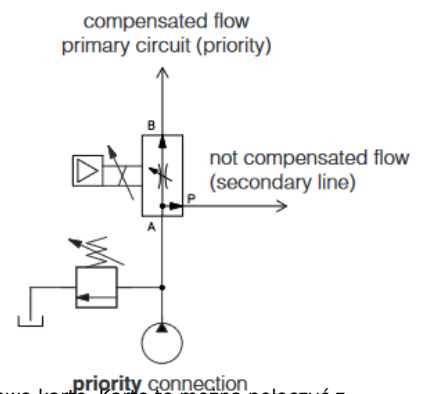
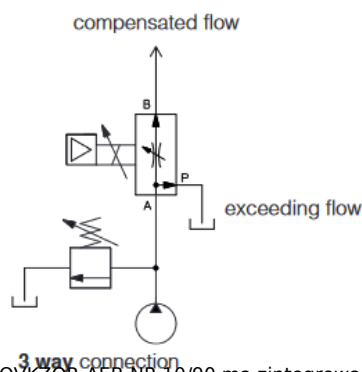
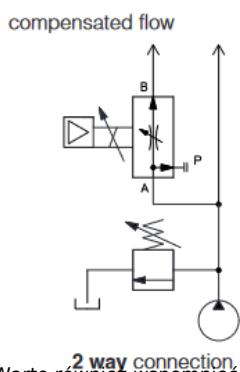
Regulator przepływu oleju QVKZOR-AEB-NP-10/90 sterowany elektrycznie, proporcjonalnie

do sterowania prędkością silnika lub siłownika, do bezpośredniej regulacji przepływu oleju z pompy hydraulicznej, do pracy jako zawór priorytetowy w układach hydrauliki siłowej i w maszynach sterowanych hydraulicznie

Opis

Proporcjonalny regulator przepływu o kodzie QVKZOR-AEB-NP-10/90 to zawór hydrauliczny, który może pracować w 3 różnych zastosowaniach:

1. Jako zawór 2-drogowy (port P jest wtedy zablokowany) do sterowania natężeniem przepływu oleju w określonej części układu hydraulicznego lub do sterowania prędkością silnika lub siłownika. Przepływu oleju w linii, w której działa zawór, jest utrzymywany na stałym poziomie zależnym tylko od nastawy operatora, a niezależnym od zmian obciążenia układu. Jeśli zawór jest zainstalowany bezpośrednio na głównej linii zasilającej za pompą, to nadmiar oleju będzie przepływał przez zawór przelewowy do zbiornika.
2. Jako 3-drogowy regulator przepływu do bezpośredniego sterowania natężeniem przepływu oleju z pompy. Tak jak w przypadku pierwszego zastosowania, regulowany przepływ nie zmienia się mimo zmian obciążenia układu. Nadmiar oleju przepływa do zbiornika (wtedy port P = port T).
3. Jako zawór priorytetowy, który zapewnia kompensację ciśnienia w linii sterującej natężeniem przepływu, natomiast nadmiar przepływu oleju może być dostarczany do innej części układu. Strumień nadmiarowego przepływu oleju nie ma kompensacji ciśnienia.



Warto również wspomnieć, że ta wersja zaworu - QVKZOR-AEB-NP-10/90 ma zintegrowaną podstawową kartę. Kartę tę można połączyć z komputerem za pomocą portu USB i zmienić niektóre parametry za pomocą darmowego oprogramowania dostępnego na [atos.com](https://www.atos.com).

Przegląd cech

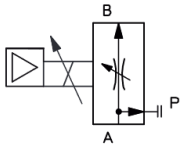
Rozmiar: NG10, CETOP 5

Sterowanie: bezpośrednie

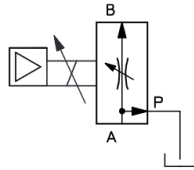
Konfiguracja: regulacja przepływu w linii roboczej A→B (linia priorytetowa), by-pass lub odpływ w porcie P(T)

UWAGA: może pracować jako 2 lub 3 drogowy zawór

Schemat:



2 way connection



3 way connection

Czujnik LVDT: brak

Zakres regulacji: od 0,1 l/min do 90 l/min

Maksymalne natężenie przepływu w porcie A: 100 l/min

Maksymalne ciśnienie pracy: 210 bar

Zasilanie nominalne: +24 V_{DC} (V_{RMS} = 20+32 V_{max})

Maksymalna moc pobierana: 50 W

Typ cewki: standardowa (2,6 A; 3,8÷4,1 Ω)

Ciecz robocza: hydrauliczny olej mineralny

Zakres zalecanych temperatur cieczy: standard (-20°C ÷ +60°C)

Temperatura otoczenia: -20°C ÷ +60°C

Lepkość cieczy: zalecana 20 cSt ÷ 100 cSt, dopuszczalna 15 cSt ÷ 380 cSt

Filtracja: wg klasy ISO 4406 16/14/11

Montaż

Przyłącza olejowe: płytowe CETOP 05

Przyłącza elektryczne karty AEB: złącze męskie 7 pin, na wtyczkę ZM-7P (rekomendowana metalowa) i USB żeńskie

Masa: 4,3 kg

Pobierz katalog

[Łącze do pliku pdf z wymiarami i danymi technicznymi serii](#)

Zapytaj inżyniera

+48 22 203 5079

Odpowiedzialność za produkt

Marka: **Atos**

Podmiot odpowiedzialny: Hektos

Zapoznaj się z regulaminem

Prawa autorskie: produkt, nazwy handlowe: Atos, Hektos - ® zastrzeżone; tekst, projekt, zdjęcia: Hektos - © zastrzeżone

Katalog PDF



[Pobierz katalogi](#)