



Pompa hydrauliczna R20S19X006

Dostępność	W transporcie
Numer katalogowy	R20S19X006
Marka	Rolltorq

Opis produktu

Pompa hydrauliczna R20S19X006

maszyny rolnicze, obrabiarki, maszyny przemysłowe, agregaty hydrauliczne itp.

Dane techniczne

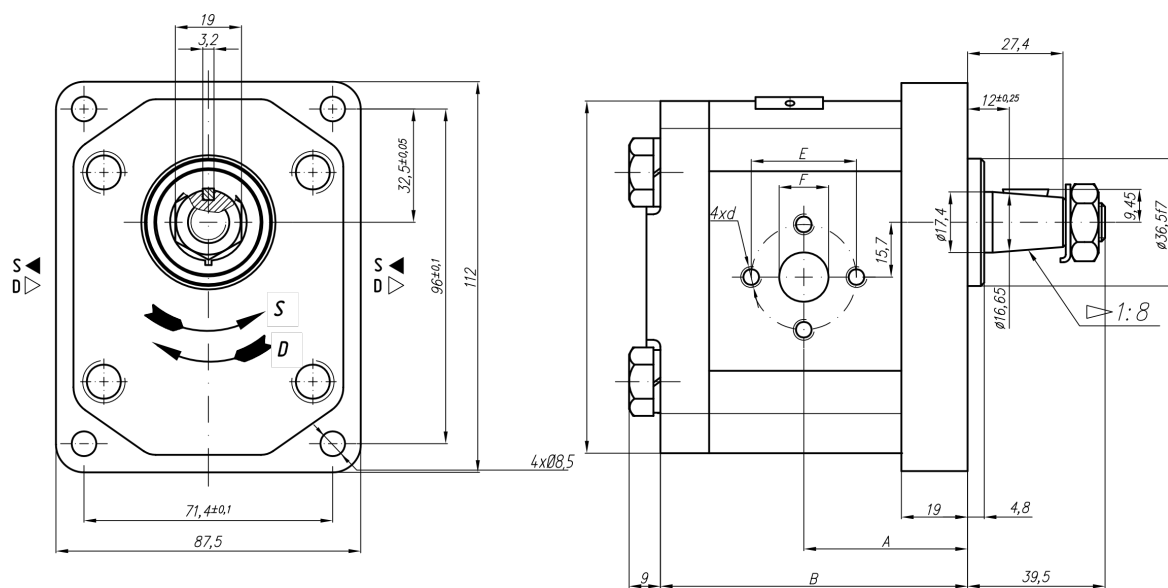
Objętość geometryczna	-	19 [cm ³] [cm ³ /obr]
Maksymalne ciśnienie pracy ciągłej	-	180 [bar] 18 [MPa]
Maksymalne ciśnienie pracy przerywanej	-	200 [bar] 20 [MPa]
Prędkość maksymalna	-	2500 [min ⁻¹] [obr/min]
Przepływ maksymalny	-	45,60 [dm ³ /min] [l/min]
Przepływ przy 1500 obr/min	-	27,36 [dm ³ /min] [l/min]
Kierunek obrotów	-	lewy
Masa	-	2,85 [kg]

Montaż

Kołnierz: flansa europejska, średnica centrująca: $\varnothing 36,5$ mm
Czop wału: stożek 1:8

Porty olejowe: europejskie					
Przyłącze ssawne, S			Przyłącze tłoczne, P		
D	F	M	D	F	M
39,7 mm	19 mm	M8	30,2 mm	14,2 mm	M6

Wymiary



*Zdjęcie poglądowe. Porty olejowe i ich wymiary zostały podane w tabeli wyżej.

A [mm]	B [mm]
54	103,5

Zapytaj inżyniera
+48 22 203 5079

Odpowiedzialność za produkt
 Podmiot odpowiedzialny: Hektos
 Marka: **Rolltorq**

[Zapoznaj się z regulaminem](#)

Katalog PDF

