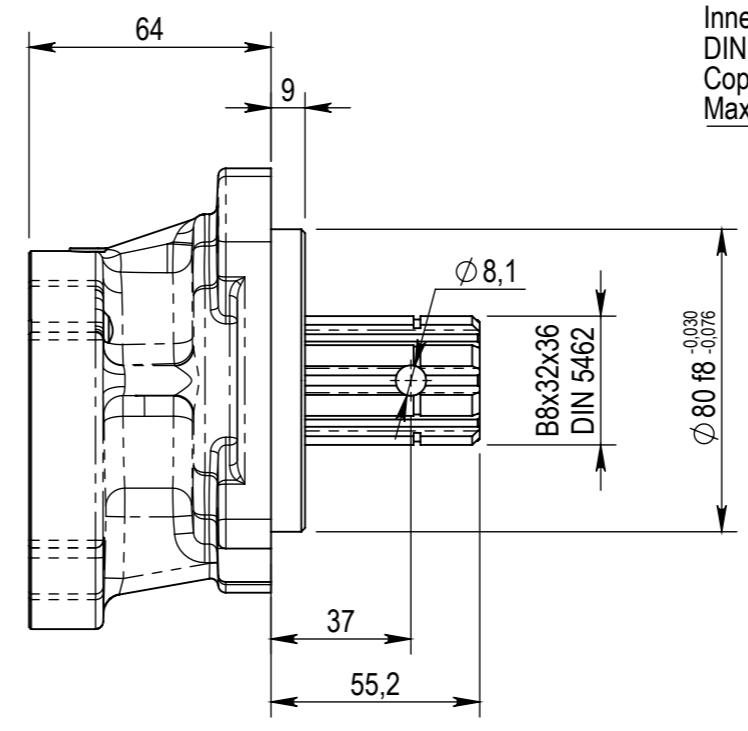
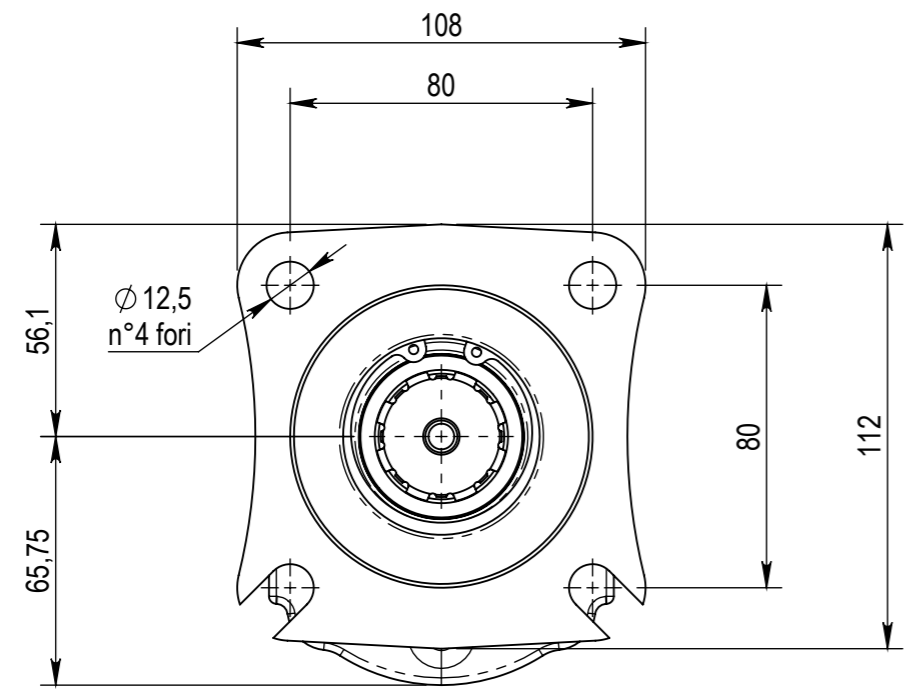
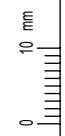
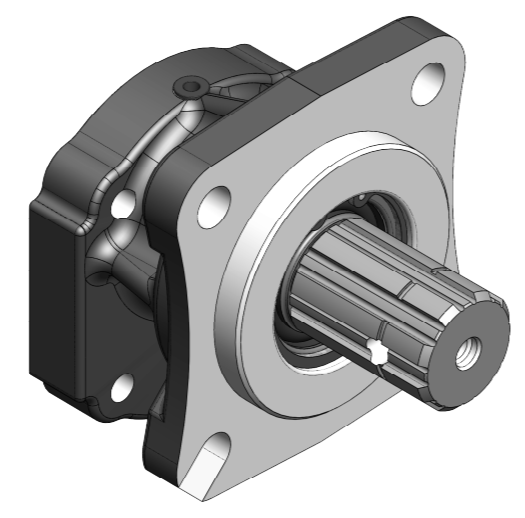
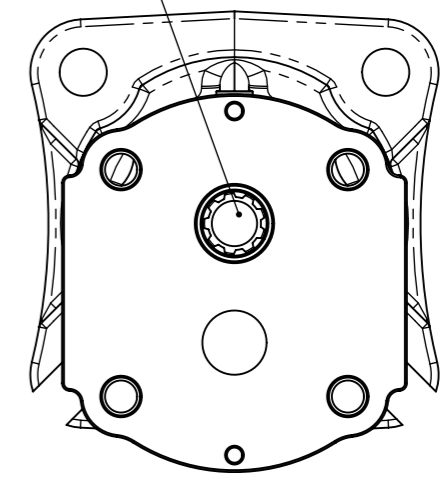


Il presente disegno e le informazioni in esso contenute sono proprietà esclusiva della
 3 Bridges Hydraulic s.r.l. Il disegno non può essere riprodotto, reso pubblico o
 utilizzato in alcun modo senza l'autorizzazione scritta della B&C s.r.l.
 This drawing and the information contained on it are exclusive property of
 3 Bridges Hydraulic s.r.l. This drawing is not to be reproduced, further distributed or
 used for any purpose without written permission of B&C s.r.l.



Innesto per albero D90
 DIN 5482 B17X14 Z9
 Coppia max. trasmissibile 110Nm
 Max. torque 110Nm



OGGETTO <input type="checkbox"/> DISEGNO DI INSTALLAZIONE <i>DIMENSIONS DRAW</i> <input type="checkbox"/> LISTA RICAMBI <i>SPARE PARTS</i> <input type="checkbox"/> DISEGNO FUNZIONALE <i>DRAW</i> <input type="checkbox"/> TABELLA GENERALE <i>TABLE</i>		DESCRIZIONE Supporto Gr.2 in Ghisa con flangia tipo ZFC Albero profilo B8x32x36 DIN 5463		DESCRIPTION	
CODICE CLIENTE CUSTOMER CODE		FOGLIO 1 DI 1 SHEET 1 OF 1		FORMATO A3	
PESO 3.26 Kg		DATA 23/05/2023		SCALE 1:2	
SOSTITUISCE IL REPLACE No.		N° DISEGNO P20K11ZFCG		APPROVED S.B.	
		B&C HYDRAULICS		Revisione 0	

L'INDICE DI REVISIONE MAGGIORE ANNULLA E SOSTITUISCE I PRECEDENTI

THE GREATER REVISION INDEX CANCELS AND REPLACES PREVIOUS INDEXES